

제품명: CGGBP1 토끼 다클론 항체

카탈로그 번호: APRab08720

연구용 전용

요약

설명	토끼 다클론 항체
숙주	토끼
적용	IHC, ICC/IF, ELISA
반응성	인간
결합	비결합
변형	수정치 없음
아이소타입	IgG
클론성	다클론
형태	액체
농도	1mg/ml
Storage	Aliquot 하여 -20°C 에 보관(12 개월 유효). 냉동/해동 반복을 피하십시오.
Shipping	Ice bags
버퍼	글리세롤 50%, 보오덴탈 0.5%, 산구방제인 0.02%를 함유한 PBS 용액
정제	천상정제

적용

희석 비율	IHC 1:100-1:300, ICC/IF 1:50-1:200, ELISA 1:5000-1:10000
분자량	-

항원 정보

유전자명	CGGBP1
다른 이름	CGGBP1; CGGBP; CGG triplet repeat-binding protein 1; CGG-binding protein 1; 20 kDa CGG-binding protein; p20-CGGBP DNA-binding protein
유전자 ID	8545.0
SwissProt ID	Q9UFW8
면역원	이 항체는 인간 CGGBP1 에 유한한 항원 펩타이드를 사용하여 생성되었습니다. 아민산 번호 41-90

배경

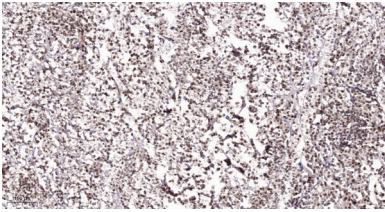
CGGBP1 은 취약 증후군(MIM 300624)과 관련된 FMR1 유전자(MIM 309550)의 변이형을 나타내는 FMR1 유전자 5' UTR 에 있는 5' (CGG)_n-3' 반복열 특이적으로 상호 작용합니다. OMIM 제 2008 년 3 월, 별다른 태아 이상에 발현되며 태아 기간에서는 발현이 낮고, 가능 FMR1 프로모터에 결합된 5'-d(CGG)(n)-3' 삼핵 반복열에 결합한다.

FMR1 프로타제에 민감할 수 있다. 가파른 절단 부위에서 특이적 DNA 메틸기 패턴 또는 부진으로 인해 절단이 심하게 약화된다. PTM: DNA 손상, ATM 또는 ATR 에 의해 안된다. 조직 특성 모든 조직에 존재한다. 태반, 흉근, 림프관, 소뇌 및 대뇌 피질에서 높은 발현을 보이며 뇌의 다른 부위에서는 낮은 발현을 보인다.

연구 분야

-

이미지 데이터



파핀코팅된 인간 결장 조직의 면역조직화학 분석 1. 항체 1:200 으로 희석하여 4°C 에서 1시간 동안 반응시켰다. 2. Tris-EDTA, pH 9.0 용액 사용 하여 항체를 회복시켰다. 3. 이차 항체 1:200 으로 희석하여 실온에서 45 분 반응시켰다.