

**제품명:** 세레벨린 4 토끼 다클론 항체

**카탈로그 번호:** APRab08682

연구용 전용

## 요약

설명	토끼 다클론 항체
숙주	토끼
적용	WB, IHC, ICC/IF, ELISA
반응성	인간 쥐 원형
결합	비결합
변형	수정치 없음
아이소타입	IgG
클론성	다클론
형태	액체
농도	1mg/ml
Storage	Aliquot 하여 -20°C 에 보관(12 개월 유효). 냉동/해동 반복을 피하십시오.
Shipping	Ice bags
버퍼	글세롤 50%, 보르덴탈 0.5%, 산구방제 N 0.02% 를 함유한 PBS 용액
정제	천상정제

## 적용

희석 비율	WB 1:500-1:2000, IHC 1:100-1:300, ICC/IF 1:50-1:200, ELISA 1:20000-1:40000
분자량	27kDa

## 항원 정보

유전자명	CBLN4
다른 이름	CBLN4; CBLNL1; Cerebellin-4; Cerebellin-like glycoprotein 1
유전자 ID	140689.0
SwissProt ID	Q9NTU7
면역원	이 항체는 인간 CBLN4 에서 유래한 항원 펩타이드를 사용하여 생성되었습니다. 아미노산 범위 141-190

## 배경

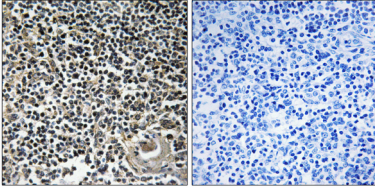
이 유전자 C1Q 도메인을 포함하는 형질 단점 결핍 구상을 암호화한다. 이 유전자는 사냥개 발명 뉴런 선조질 조직에 국한한다. 이 유전자 암호화 단백질 마우스에서는 결핍된 암 수용체 (deleted in colorectal cancer receptor) 에 결합하기 위해 특이적 결합한다. [RefSeq 제 2012 년 8 월, 기능 중추 신경계 사냥개 유전체 분석] CBLN3 의 ER 수출 및 분포를 방해할 수 있다. 유전자 유성 1 개 C1q 도메인을 포함한다. 소위 중 6 개, 항 결합 중 3 개, 3 개는 중 C1q 도메인을 포함한다. 3 개는 N-말단 시아린 잔류물과 결합하여 항 결합 6 개를 형성한다.

. CBLN1, CBLN2 및 CBLN3 외 상지할수없다

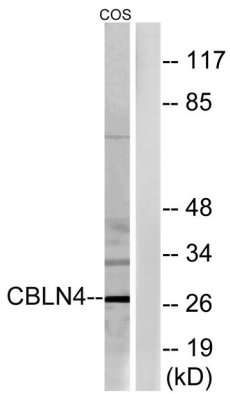
## 연구 분야

-

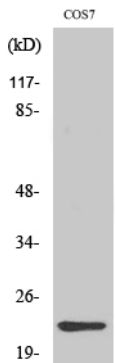
## 이미지 데이터



과편에포된인간중뇌조직에대한CBLN4 항체를이용한염색분석은쪽같은상편이로차이결이다



CBLN4 항체를이용하여COS 세포를이용한단분분석은쪽같은상편이로차이결이다



세포별4 다른항체를이용한세포에대한단분분석