

**제품명:** 세레벨린 2 토끼 다클론 항체

**카탈로그 번호:** APRab08680

연구용 전용

## 요약

설명	토끼 다클론 항체
숙주	토끼
적용	WB, ELISA
반응성	인간 쥐 생체 유래
결합	비결합
변형	수정치 없음
아이소타입	IgG
클론성	다클론
형태	액체
농도	1mg/ml
Storage	Aliquot 하여 -20°C 에 보관(12 개월 유효). 냉동/해동 반복을 피하십시오.
Shipping	Ice bags
버퍼	글세롤 50%, 보르덴탈 0.5%, 산구방제인 0.02%를 함유한 PBS 용액
정제	천상정제

## 적용

희석 비율	WB 1:500-1:2000, ELISA 1:20000-1:40000
분자량	24kDa

## 항원 정보

유전자명	CBLN2
다른 이름	CBLN2; Cerebellin-2
유전자 ID	147381.0
SwissProt ID	Q8IUJ8
면역원	이 항체는 인간 CBLN2 에서 유래한 항원만을 사용하여 생성되었습니다. 아민산 범위 161-210

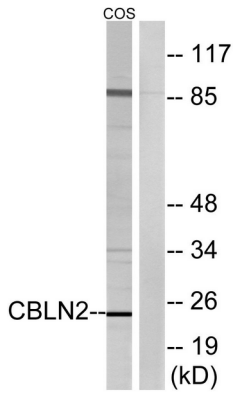
## 배경

유형 C1q 도메인 1 개를 포함한다. 소위 CBLN1, CBLN3 및 CBLN4 와 상충할 수 있다. 유형 C1q 도메인 1 개를 포함한다. 소위 CBLN1, CBLN3 및 CBLN4 와 상충할 수 있다.

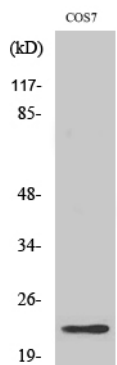
## 연구 분야

-

## 이미지 데이터



CBLN2 항을 사용하여 COS 세포를 이용하여 단백질 분석을 하였다. 오른쪽은 샘플이 로딩되었다.



샘플 2 다른 항을 이용한 양해 샘플에 대한 단백질 분석