

제품명: 세르베루스 토끼 다클론 항체

카탈로그 번호: APRab08678

연구용 전용

요약

| | |
|----------|---|
| 설명 | 토끼 다클론 항체 |
| 숙주 | 토끼 |
| 적용 | WB, IHC, ICC/IF, ELISA |
| 반응성 | 인간 |
| 결합 | 비결합 |
| 변형 | 수정치 없음 |
| 아이소타입 | IgG |
| 클론성 | 다클론 |
| 형태 | 액체 |
| 농도 | 1mg/ml |
| Storage | Aliquot 하여 -20°C 에 보관(12 개월 유효). 냉동/해동 반복을 피하십시오. |
| Shipping | Ice bags |
| 버퍼 | 글세롤 50%, 보오덴탈 0.5%, 산구방제 N 0.02% 를 함유한 PBS 용액 |
| 정제 | 천상정제 |

적용

| | |
|-------|--|
| 희석 비율 | WB 1:500-1:2000, IHC 1:100-1:300, ICC/IF 1:50-1:200, ELISA 1:10000-1:20000 |
| 분자량 | 30kDa |

항원 정보

| | |
|--------------|---|
| 유전자명 | CER1 |
| 다른 이름 | CER1; DAND4; Cerberus; Cerberus-related protein; DAN domain family member 4 |
| 유전자 ID | 9350.0 |
| SwissProt ID | O95813 |
| 면역원 | 이 항체는 인간 CER1 의 N-말단에서 유한한 펩타이드를 사용하여 생성되었습니다. 아미노산 범위: 91-140 |

배경

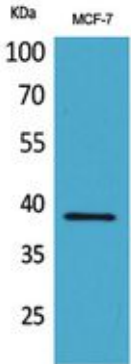
이 유전자는 기아 관련 신호 전달 시스템에 관여하는 세라토닌 수용체 관련 단백질인 세르베루스 관련 단백질(Dan) 및 DRM/Gremlin 과 함께 출생 단백질(BMP) 길항제 역할을 수행하며 BMP 에 직접 결합하고 활동을 억제할 수 있습니다. [RefSeq 제 2008 년 7 월] 가능 배양 조건에 BMP 억제제를 추가하면 세포 생존 및 증식에 영향을 미칠 수 있는 세포인 배양 조건 중 Nodal 신호 전달을 조절하는 이러한 줄기 형성 및 분화에 관여합니다. PTM: N-글리코실화, 시열주, Ser 로 변형, 유성 DAN 결합, 유성 1 개 CTCK(C-말단) 및 시열주

도파민 수용체 소분위 단체 및 주조직에 대한 영향

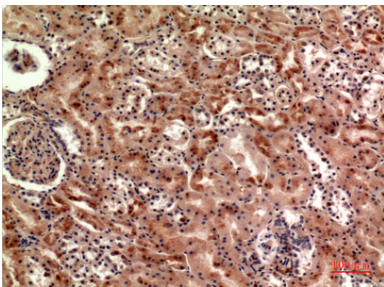
연구 분야

WNT; WNT-T 세포

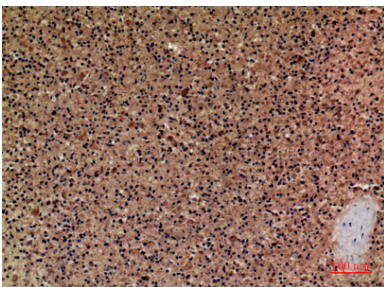
이미지 데이터



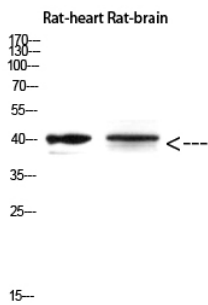
Cerberus 단백질 사용이 MCF-7 세포에 한위 단백질 분석을 수행했다. 항체는 1:500으로 희석하고, 이항체는 1:20000으로 희석했다.



과편에 과편인간생의 면역조직화 분석 항체는 1:100으로 희석했다.



과편에 과편인간생의 면역조직화 분석 항체는 1:100으로 희석했다.



서베루스 단백질 1:500으로 희석하여 심장 주조직과 뇌에 한위 단백질 분석을 수행했다. 이항체는 1:20000으로 희석하여 사용했다.