

제품명: Cep97 토끼 다클론 항체

카탈로그 번호: APRab08677

연구용 전용

요약

설명	토끼 다클론 항체
숙주	토끼
적용	WB, IHC, ICC/IF, ELISA
반응성	인간
결합	비결합
변형	수정치 없음
아이소타입	IgG
클론성	다클론
형태	액체
농도	1mg/ml
Storage	Aliquot 하여 -20°C 에 보관(12개월 유효). 냉동/해동 반복을 피하십시오.
Shipping	Ice bags
버퍼	글리세롤 50%, 보오덴탈 0.5%, 산기방제 N 0.02%를 함유한 PBS 용액
정제	천상정제

적용

희석 비율	WB 1:500-1:2000, IHC 1:100-1:300, ICC/IF 1:50-1:200, ELISA 1:10000-1:20000
분자량	97kDa

항원 정보

유전자명	CEP97
다른 이름	CEP97; LRR1Q2; Centrosomal protein of 97 kDa; Cep97; Leucine-rich repeat and IQ domain-containing protein 2
유전자 ID	79598.0
SwissProt ID	Q8IW35
면역원	이 항체는 인간 CEP97 에서 유한 항원 펩타이드를 용해성 단백질로 생산되었습니다. 아민산 범위 581-630

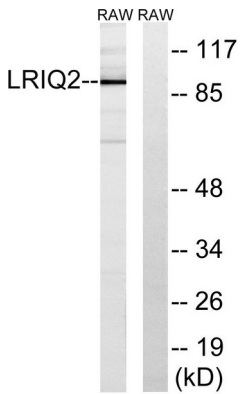
배경

가 cep110 과 결합하여 세포골격 단백질에 결합한다. 중추 신경계에 광범위하게 분포되어 있다. cep110 을 중추 신경계에서 결핍시키면 PTM: DNA 손상 ATM 또는 ATR 에 의해 안
호된다. 유성 1 개의 IQ 도메인을 포함한다. 유성 6 개의 LRR (류신 부)를 포함한다. 소위 CALM1 및 CEP110 과 상동한다. 가 cep110 과 결합하여 세포골격 단백질에 결합한다

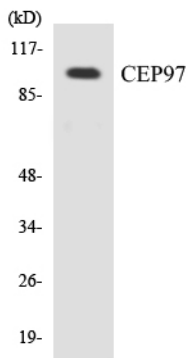
. 정향방제항에 발작하여서 분해되고 있다. 중추의 cep110 도에 발작 PTM: DNA 손상 인자(이도 ATM 또는 ATR 에 의해), 유성 1 개의 IQ 도에 발작, 유성 6 개의 LRR(유성) 반복 발작, 소위 CALM1 및 CEP110 과 발작

연구 분야

이미지 데이터



RAW264.7 세포 용출물 CEP97 항체를 사용하여 단백질 분석했다. 오른쪽은 항체만이다.



COLO205 세포 용출물 CEP97 항체를 사용하여 단백질 분석했다.