

제품명: CEP78 토끼 다클론 항체

카탈로그 번호: APRab08674

연구용 전용

요약

설명	토끼 다클론 항체
숙주	토끼
적용	WB, IHC, ICC/IF, ELISA
반응성	인간
결합	비특이적
변형	수정되지 않음
아이소타입	IgG
클론성	다클론
형태	액체
농도	1mg/ml
Storage	Aliquot 하여 -20°C 에 보관(12개월 유효). 냉동/해동 반복을 피하십시오.
Shipping	Ice bags
버퍼	글리세롤 50%, 보오덴탈 0.5%, 산구방제 N 0.02%를 함유한 PBS 용액
정제	천상정제

적용

희석 비율	WB 1:500-1:2000, IHC 1:100-1:300, ICC/IF 1:50-1:200, ELISA 1:10000-1:20000
분자량	80kDa

항원 정보

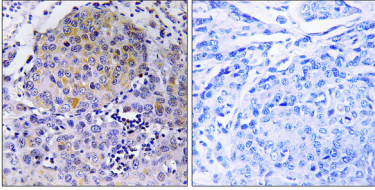
유전자명	CEP78
다른 이름	CEP78; C9orf81; Centrosomal protein of 78 kDa; Cep78
유전자 ID	84131.0
SwissProt ID	Q5JTW2
면역원	이 항체는 인간 CEP78 에서 유한 항원 펩타이드를 용해성 단백질로 생산되었습니다. 아민산 범위 301-350

배경

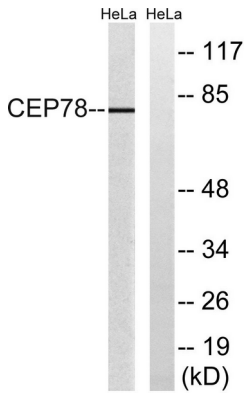
유형 CEP78 게놈에 포함된다. 유형 3 개 LRR(루틴) 반복을 포함한다. 유형 CEP78 게놈에 포함된다. 유형 3 개 LRR(루틴) 반복을 포함한다.

연구 분야

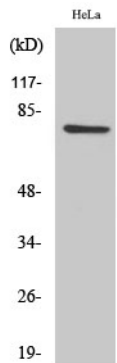
이미지 데이터



과립에 포진인 유방 조직에 대한 조직화 분석 CEP78 항체 사용. 오른쪽은 합성 펩타이드로 차단한 결과입니다.



HeLa 세포 용출물 CEP78 항체를 사용하여 단백질 분석합니다. 오른쪽은 합성 펩타이드로 차단합니다.



CEP78 단백질 항체를 사용한 HeLa 세포 용출물 분석