

제품명: CEP76 토끼 다클론 항체

카탈로그 번호: APRab08673

연구용 전용

요약

설명	토끼 다클론 항체
숙주	토끼
적용	WB, IHC, ICC/IF, ELISA
반응성	인간
결합	비특이적
변형	수정되지 않음
아이소타입	IgG
클론성	다클론
형태	액체
농도	1mg/ml
Storage	Aliquot 하여 -20°C 에 보관(12개월 유효). 냉동/해동 반복을 피하십시오.
Shipping	Ice bags
버퍼	글리세롤 50%, 보오덴탈 0.5%, 산구방제인 0.02%를 함유한 PBS 용액
정제	천상정제

적용

희석 비율	WB 1:500-1:2000, IHC 1:100-1:300, ICC/IF 1:50-1:200, ELISA 1:5000-1:20000
분자량	74kDa

항원 정보

유전자명	CEP76
다른 이름	CEP76; C18orf9; Centrosomal protein of 76 kDa; Cep76
유전자 ID	79959.0
SwissProt ID	Q8TAP6
면역원	이 항원은 인간 CEP76에서 유래한 항원입니다. 용액에 포함되어 있습니다. (면역원 번호: 251-300)

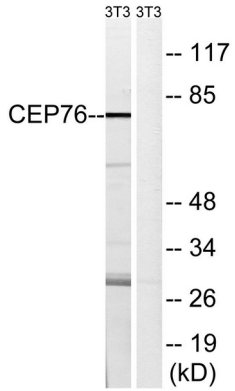
배경

이 유전자는 세포주기 동안 세포 분열을 조절하는 중심체 단백질입니다. 대립형질은 인간 게놈에서 발견됩니다. [RefSeq 제공 2012년 12월, 세포주기 조절, 중심체 단백질, 미토콘드리아 단백질, 세포주기 조절, 중심체 단백질, 중심체 단백질, 세포주기 조절, 세포주기 조절, 세포주기 조절, 세포주기 조절, 세포주기 조절]

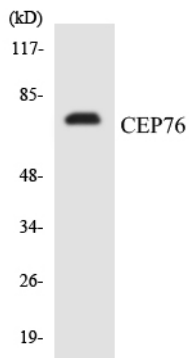
연구 분야

-

이미지 데이터



NIH/3T3 세포를 CEP76 항을 사용하여 단백질 분석한다. 오른쪽은 항편이로 처리했다.



HT-29 세포를 CEP76 항을 사용하여 단백질 분석했다.