

제품명: CEP70 토끼 다클론 항체

카탈로그 번호: APRab08671

연구용 전용

요약

설명	토끼 다클론 항체
숙주	토끼
적용	WB, IHC, ICC/IF, ELISA
반응성	인간, 양서류
결합	비결합
변형	수정되지 않음
아이소타입	IgG
클론성	다클론
형태	액체
농도	1mg/ml
Storage	Aliquot 하여 -20°C 에 보관(12개월 유효). 냉동/해동 반복을 피하십시오.
Shipping	Ice bags
버퍼	글리세롤 50%, 보오덴탈 0.5%, 산구방제 N 0.02%를 함유한 PBS 용액
정제	천상정제

적용

희석 비율	WB 1:500-1:2000, IHC 1:100-1:300, ICC/IF 1:50-1:200, ELISA 1:20000-1:40000
분자량	70kDa

항원 정보

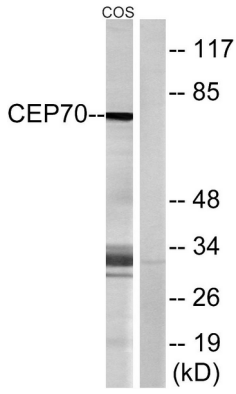
유전자명	CEP70
다른 이름	CEP70; BITE; Centrosomal protein of 70 kDa; Cep70; p10-binding protein
유전자 ID	80321.0
SwissProt ID	Q8NHQ1
면역원	이 항체는 인간 CEP70 에서 유한 항원 펩타이드를 용해성 단백질로 생산되었습니다. 아민산 범위 241-290

배경

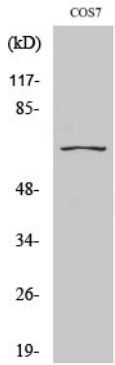
유성 TPR 반복 배열이 포함됩니다. 유성 TPR 반복 배열이 포함됩니다.

연구 분야

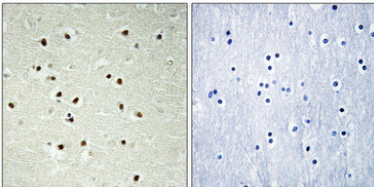
이미지 데이터



COS 세포를 CEP70 항를 사용하여 단백 분석을 하였다. 오른쪽은 항편이로 처리하였다.



1:2000 희석된 CEP70 단백 항를 사용하여 COS7 세포 배양 배양액에 단백 분석을 수행하였다.



표면에 표지된 항나노입자 면역화 분석하는 1:100 희석하여 4°C 에서 1시간 동안 반응시켰. 항원화하는 고압은 Tris-EDTA, pH 8.0 용액 사용했다. 음대 (DAPI) 용액은 항를 면역 편이로 전처리 하였다.