

제품명: CEP55 토끼 다클론 항체

카탈로그 번호: APRab08667

연구용 전용

요약

설명	토끼 다클론 항체
숙주	토끼
적용	WB, IHC, ICC/IF, ELISA
반응성	인간 췌장
결합	비결합
변형	수정치 없음
아이소타입	IgG
클론성	다클론
형태	액체
농도	1mg/ml
Storage	Aliquot 하여 -20°C 에 보관(12 개월 유효). 냉동/해동 반복을 피하십시오.
Shipping	Ice bags
버퍼	글리세롤 50%, 보르덴탈 0.5%, 산구방제 0.02%를 함유한 PBS 용액
정제	천상정제

적용

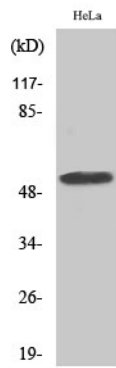
희석 비율	WB 1:500-1:2000, IHC 1:100-1:300, ICC/IF 1:50-1:200, ELISA 1:20000-1:40000
분자량	54kDa

항원 정보

유전자명	CEP55
다른 이름	CEP55; C10orf3; URCC6; Centrosomal protein of 55 kDa; Cep55; Up-regulated in colon cancer 6
유전자 ID	55165.0
SwissProt ID	Q53EZ4
면역원	이 항체는 인간 CEP55 에서 유한 항원 펩타이드를 사용하여 생성되었습니다. 아민산 범위 81-130

배경

가수 유전체 및 단백질에 관한 다체 관련 정보는 필요 없습니다. 단백질명 PDCD6IP 와 TSG101 을 단백질로 포함 다변형 인화 위치로 알려 Ser-425 와 Ser-428 은 유전체에서 Ser-436 보다 먼저 인화됩니다. Ser-425 와 Ser-428 의 인화 G2/M 경기에 중점적으로 이루어집니다. Ser-425, Ser-428, Ser-436 세 유전체 인화 서열은



CEP55 단백질 양의 확인을 위한 웨스턴 블롯 분석