

제품명: CEP350 토끼 다클론 항체

카탈로그 번호: APRab08663

연구용 전용

요약

설명	토끼 다클론 항체
숙주	토끼
적용	IHC, ICC/IF, ELISA
반응성	인간 췌장
결합	비결합
변형	수정치 없음
아이소타입	IgG
클론성	다클론
형태	액체
농도	1mg/ml
Storage	Aliquot 하여 -20°C 에 보관(12 개월 유효). 냉동/해동 반복을 피하십시오.
Shipping	Ice bags
버퍼	글세롤 50%, 보르덴탈 0.5%, 산구방제 N 0.02% 를 함유한 PBS 용액
정제	천상정제

적용

희석 비율	IHC 1:100-1:300, ICC/IF 1:50-1:200, ELISA 1:20000-1:40000
분자량	-

항원 정보

유전자명	CEP350
다른 이름	CEP350; CAP350; KIAA0480; GM133; Centrosome-associated protein 350; Cep350; Centrosome-associated protein of 350 kDa
유전자 ID	9857.0
SwissProt ID	Q5VT06
면역원	이 항원은 인간 CEP350 에서 유한 항원 펩타이드를 사용하였습니다. 아민산 범위 671-720

배경

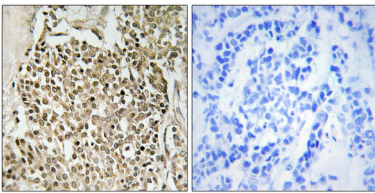
중체 단백질 350 (CEP350) (인간 유전자)은 세포골격 단백질에 속합니다. CAP-Gly 도메인을 가진 단백질이다. 이 단백질은 주골 세포에서 주요 미세소관 중심 역할을 하는 비정상 세포골격 중체 에 위치한다. 이 단백질은 다른 중체 단백질과 마찬가지로 미세소관 중체 고정을 담당한다. 또한, 특정 종류 핵호르몬 수용체 조절에 관여한다. 이 단백질은 신생아 발달에서, 이 단백질은 아직

발견되었습니다[RefSeq 제2008년7월 기능 미지름을중체고정하는 데필하며 미소내 비의 안전을유하는 데필적임다PPARA 를특서포소간로유하여PPARA 활성 조절
다 PTM: 유사 열증안화됨다 유성 CAP-Gly 도안1 기를포함다 세포내외 유사 열증안화관되어있음다 핵내경부에존함다 중심외관되어있음다 소위 CEP350,
FGFR1OP 및MAPRE1 을포함는 상충함체알임다 C-말을통해 FGFR1OP 외접상충함다 NR1H3, PPARA, PPARD 및 PPARG 외상충함다 조직형 상충 뇌
, 골근 근화 태반 폐간 생및장에서검출됨다

연구 분야

-

이미지 데이터



표면세포인간유방조직에대한역조직화분(CEP350 항체)용. 오른쪽 그림은항체표이로차이치한결임다