

**제품명: CEP152** 토끼 다클론 항체

**카탈로그 번호: APRab08659**

연구용 전용

## 요약

설명	토끼 다클론 항체
숙주	토끼
적용	WB, IHC, ICC/IF, ELISA
반응성	인간
결합	비특이적
변형	수정되지 않음
아이소타입	IgG
클론성	다클론
형태	액체
농도	1mg/ml
Storage	Aliquot 하여 $-20^{\circ}\text{C}$ 에 보관(12개월 유효). 냉동/해동 반복을 피하십시오.
Shipping	Ice bags
버퍼	글리세롤 50%, 보오덴탈 0.5%, 산구방제 N 0.02%를 함유한 PBS 용액
정제	천상정제

## 적용

희석 비율	WB 1:500-1:2000, IHC 1:100-1:300, ICC/IF 1:50-1:200, ELISA 1:20000-1:40000
분자량	140kDa

## 항원 정보

유전자명	CEP152
다른 이름	CEP152; KIAA0912; Centrosomal protein of 152 kDa; Cep152
유전자 ID	22995.0
SwissProt ID	O94986
면역원	이 항체는 인간 CEP152 에서 유한한 펩타이드를 사용하여 생성되었습니다. 아민산 범위: 841-890

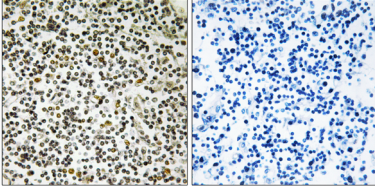
## 배경

중추신경계 152(CEP152) (Homo sapiens) 유전자 중추신경계에 있는 것으로 추정되는 단백질입니다. 이 유전자 돌연변이는 원상수정(MCPH4)과 관련이 있습니다. 대립형질은 인간 유전자 데이터베이스에 있습니다. [RefSeq] 제 2010년 8월, 서열의 주요 요인 서열 잠정인물 A 서열

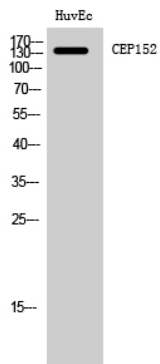
## 연구 분야

-

## 이미지 데이터



과민에 민감한 갑질 조에 대한 약효 분석(CEP152 항체 사용, 오른쪽 그림은 항체 처리로 인한 결과입니다)



CEP152 다량항체를 통한 HuvEc 세포의 단백질 분석