

제품명: 센트리올린 토끼 다클론 항체

카탈로그 번호: APRab08656

연구용 전용

요약

설명	토끼 다클론 항체
숙주	토끼
적용	IHC, ICC/IF, ELISA
반응성	인간 췌장
결합	비결합
변형	수정되지 않음
아이소타입	IgG
클론성	다클론
형태	액체
농도	1mg/ml
Storage	Aliquot 하여 -20°C 에 보관(12 개월 유효). 냉동/해동 반복을 피하십시오.
Shipping	Ice bags
버퍼	글리세롤 50%, 보오덴탈 0.5%, 산구방제 N 0.02% 를 함유한 PBS 용액
정제	천상정제

적용

희석 비율	IHC 1:100-1:300, ICC/IF 1:50-1:200, ELISA 1:20000-1:40000
분자량	-

항원 정보

유전자명	CCP110
다른 이름	CCP110; CEP110; CP110; KIAA0419; Centriolar coiled-coil protein of 110 kDa; Centrosomal protein of 110 kDa; CP110; Cep110
유전자 ID	9738.0
SwissProt ID	O43303
면역원	이 항체는 인간 CEP110 에서 유한한 펩타이드를 사용하여 생성되었습니다. 아민산 범위: 850-900

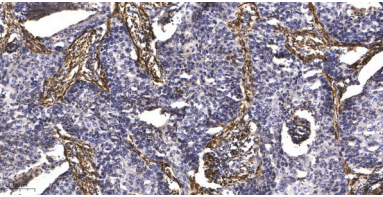
배경

가장 중심체 복합체입니다. CEP97 과 협력하여 중심체 단백질에 결합한다. 정향 방제 항에 결합하여 CALM1 및 CETN2 의 협력을 통해 세포 분열 및 중심체 조절에 관여한다. 유세포주위 G1에서 G2로 전환하는 동안 항 조절된다. G1에서 가장 높은 수준에 결합하며 이후 수준이 점차 감소한다. PTM: CDK 에 의해 인산화된다. 소위 CALM1, CETN2 및 CEP97 과 상호작용한다. 조직 특

성 고환에서 높은 수준으로 발현되며, 상 황선, 전립선, 소장 대장 및 척추척골에서 중간 수준으로 검출되며, 뇌, 중추신경계에 발현됩니다. CEP97 과형성하여 세포주기 조절 단백질에 결합하며, 정상 방출에 발현되며 CALM1 및 CETN2 의 결합을 통해 세포분열 및 세포안정성을 조절하는 역할을 합니다. 유세포주와 G1 기에서 S 기로 전환하는 동안 발현됩니다. 기에서 가장 높은 수준이 관찰되며 이후 수준이 현저하게 감소합니다. PTM: CDK 에 의해 인산화됩니다. 소위 CALM1, CETN2 및 CEP97 과형성합니다. 조직성 고환에서 높은 수준으로 발현되며, 상 황선, 전립선, 소장 대장 및 척추척골에서 중간 수준으로 검출됩니다.

연구 분야

이미지 데이터



파핀코틴인 폐편형암 조직의 면역조직화학 분석 1. 항체 1:200 으로 희석하여 4°C 에서 1밤 동안 반응시켰다 2. Tris-EDTA, pH 9.0 용액에 용해하여 항체를 희석시켰다 3. 이 항체 1:200 으로 희석하여 슬라이드에서 45 분 동안 반응시켰다