

제품명: CENPS 토끼 다클론 항체

카탈로그 번호: APRab08652

연구용 전용

요약

설명	토끼 다클론 항체
숙주	토끼
적용	WB, ELISA
반응성	인간 췌장
결합	비결합
변형	수정치 없음
아이소타입	IgG
클론성	다클론
형태	액체
농도	1mg/ml
Storage	Aliquot 하여 -20°C 에 보관(12개월 유효). 냉동/해동 반복을 피하십시오.
Shipping	Ice bags
버퍼	글세롤 50%와 산구방제 N 0.02%를 함유한 PBS 용액
정제	천상정제

적용

희석 비율	WB 1:500-1:2000, ELISA 1:5000-1:20000
분자량	15kDa

항원 정보

유전자명	APITD1 CENPS FAAP16 MHF1
다른 이름	-
유전자 ID	100526739.0
SwissProt ID	Q8N2Z9
면역원	인간 췌장에서 유래한 항원입니다. 예상 분량: 70-150

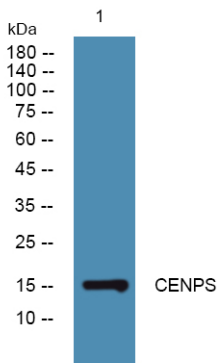
배경

이 유전자는 변형체 p36 에 의해 상염색체 증강 억제 영역에 포함됩니다. 이 유전자는 p53 매개 전사 활성화에 필요한 TATA 박스 결합 단백질인 TAF(II)31에 결합되는 것으로 알려진 FIID-31 도메인을 포함합니다. 이 유전자는 상염색체 증강에서 매우 낮은 수준으로 발현되며, 상염색체 증강의 이상을 억제하는 것으로 나타내며 세포사멸 경로에 관여할 가능성을 시사합니다. 이 단백질은 판코닌혈(FAN) 핵심 복합체 APITD1/CENPS 복합체 CENPA-CAD(뉴클레오솜) 복합체를 포함하여 복합체 구성요인이다. 알려진 기능은 FA 핵심 복합체 코코팅 결합 및 유체 분포에 대한 인장 인접에 관여하는 것이었습니다.

. 이 유전자 대체 클로닝 도면에 여러 전사 변이 생성된다. 일반적으로는 리스쿠전체로 존재한다. 주의: 여기에서 Ensembl 데이터베이스에서 얻은 것이므로 때때로 간주할 수 있다. 기능: 도인인 시트르산 수송체(SSSTR)에 의해 결합한다. 또한 SSSTR을 통해 포스포에스테라아제 cAMP 생성을 억제한다. 기능: 카르보머 단백질 유사 열 안정 및 염색체 분리에 관여하는 중추에 결합하는 복합체 CENPA-CAD(뉴클레오솜) 복합체 구성 요인이다. 유성 시트르산 결합에 관여한다. 유성 TAF9 결합에 관여한다. 세포 내 위치: 중추에 존재한다. CENPA-CAD 복합체는 CENPA-NAC 복합체에 중추에 존재하는 것으로 추정된다. CENPA-CAD 복합체 구성 요인: CENPI, CENPK, CENPL, CENPO, CENPP, CENPQ, CENPR 및 CENPS로 구성되어 있다. CENPA-CAD 복합체는 CENPA, CENPC, CENPH, CENPM, CENPN, CENPT 및 MLF1IP/CENPU로 구성된 CENPA-NAC 복합체와 상호작용한다. 표적: 해위일 GABAergic 세포에서 발현된다. 조직 특성: 모든 조직에서 발현된다.

연구 분야

이미지 데이터



KB 세포 용출물을 위한 블롯 분석. CENPS 보기에 용출물 1:1000으로 희석하여 4°C에서 1시간 동안 반응시켰다.