

제품명: CENP-A 토끼 다클론 항체

카탈로그 번호: APRab08635

연구용 전용

요약

설명	토끼 다클론 항체
숙주	토끼
적용	IHC, ICC/IF, ELISA
반응성	인간 쥐 마우스
결합	비결합
변형	수정되지 않음
아이소타입	IgG
클론성	다클론
형태	액체
농도	1mg/ml
Storage	Aliquot 하여 -20°C 에 보관(12 개월 유효). 냉동/해동 반복을 피하십시오.
Shipping	Ice bags
버퍼	글리세롤 50%, 보르덴탈 0.5%, 산구방제 N 0.02%를 함유한 PBS 용액
정제	천상정제

적용

희석 비율	IHC 1:100-1:300, ICC/IF 1:50-1:200, ELISA 1:5000-1:10000
분자량	-

항원 정보

유전자명	CENPA
다른 이름	CENPA; Histone H3-like centromeric protein A; Centromere autoantigen A; Centromere protein A; CENP-A
유전자 ID	1058.0
SwissProt ID	P49450
면역원	이 항체는 인간 CENPA 에 유한한 항원 에 사용되었습니다. 예상 분량 11-60

배경

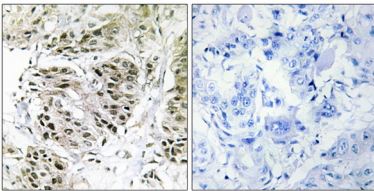
중심 염색체 유닛을 구성하는 분자 염색체 단백질이다. 유전자 중심체의 표지에 결합하는 H3 관련 단백질과 유사한 중심체 단백질을 암호화한다. 중심체 단백질 A는 인간 뉴클레오솜 또는 뉴클레오솜 유사 구조의 구성요소로 중심체 뉴클레오솜 입자(H3-H4)2 서양크로마틴과 유사한 H3 의 하나 또는 두 개를 대항한다. 이 단백질은 복제 막 안쪽에 결합하여 유사한 H3 계열에 속한다. 대체 클로닝을 통해 다른 이형

암에서는 여러 번 변형된다(RefSeq 제공 2015년 11월, 질병 중심체 단백질에 대한 저항을 생성하는 자연적 제한의 결여에 CENPA에 대한 항체 발된다. 또한 CATD(CENPA 표지)에 의해 CENPA를 포함하는 뉴클레오솜 구조를 담당하며 중심체의 국소화를 매개하는 데 필수적이다. 기능 카틴에 의해 중심체 염색 뉴클레오솜에서 H3를 목적으로 대체는 하등 H3 유변이다. 카틴에 단백질 도입 및 조립 유변 전행 및 염색체 분해에 포함한다. 복제 및 분열을 통해 중심체 정체를 전하는 후유전적 표지 될 수 없다. PTM: 전이 Aurora-A/STK6 및 Aurora-B/STK12에 의해 Ser-7 인산화 Aurora-A/STK6 및 Aurora-B/STK12가 중심체 내에 위치하는 데 필요하며 동체가에 필수적이다. 전이에는 또한 인산화 Aurora-A/STK6에 의해 그리고 Aurora-B/STK12에 의해 유된다. PTM: 유변 전행, 수정, 히포산염산, HSV-1 ICP0 단백질의 상호작용, 포도상 과립을 통한 분열 유한다. 유접 하등 H3 계열에 포함한다. 세포 내 위치 중심체 카틴에 의해 전한다. 소위 H2A, H2B, CENPA, H4 분자 각각 두 개씩 포함하는 뉴클레오솜 유사 하등 8량 복합체 하의 CENPA-H4 이중량에 두 개의 H2A-H2B 이중량으로 구성된다. CENPA를 포함하는 뉴클레오솜 macroH2A, H2AFY 및 H2A.Z/H2AFZ와 같은 하등 H2A 변형에 포함한다. CENPA-H4 이중량에 하등 H3-H4 이중량보다 더 조밀하고 구조적으로 더 단한다. CENPA-NAC 복합체 구성 요소로서 CENPA, CENPC, CENPH, CENPM, CENPN, CENPT 및 MLF1IP/CENPU로 구성된다. HJURP와 CATD 도메인을 통해 상호 작용하며 이상 작용 단백질이 중심체의 위치 결정에 필수적이다. 히포산염산, HSV-1 ICP0 단백질과 상호 작용한다.

연구 분야

후유전학, 핵산염색

이미지 데이터



표면에 포도상 과립을 조에 대한 구조적 분석 CENPA 항체 사용. 오른쪽 그림은 항체만 사용된 결과입니다.