

제품명: CELSR3 토끼 다클론 항체

카탈로그 번호: APRab08631

연구용 전용

요약

설명	토끼 다클론 항체
숙주	토끼
적용	ICC/IF, ELISA
반응성	인간 쥐 생체
결합	비결합
변형	수정치 없음
아이소타입	IgG
클론성	다클론
형태	액체
농도	1mg/ml
Storage	Aliquot 하여 -20°C 에 보관(12 개월 유효). 냉동/해동 반복을 피하십시오.
Shipping	Ice bags
버퍼	글세롤 50%, 보르덴탈 0.5%, 산구방제 N 0.02% 를 함유한 PBS 용액
정제	천상정제

적용

희석 비율	ICC/IF 1:200-1:1000, ELISA 1:20000-1:40000
분자량	-

항원 정보

유전자명	CELSR3 CELSR3; CDHF11; EGFL1; FMI1; KIAA0812; MEGF2; Cadherin EGF LAG seven-pass G-type
다른 이름	receptor 3; Cadherin family member 11; Epidermal growth factor-like protein 1; EGF-like protein 1; Flamingo homolog 1; hFmi1; Multiple epidermal growth factor-
유전자 ID	1951.0
SwissProt ID	Q9NYQ7
면역원	이 항원은 인간 CELSR3 에서 유한 항원 펩타이드를 사용하여 생성되었습니다. 액세스 번호: 3195-3244

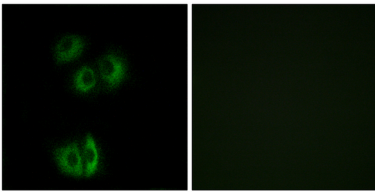
배경

이 유전자는 키우린 수퍼클래스는 플라스미드에 삽입된 플라스미드 유전자 클러스터는 비정형 키우린으로 구성됩니다. 이 유전자는 인간에서 7 개 상좌위와 9 개 상좌위와 9 개

키랄도메인 2 개도메인 A G 항복사슬 포함이다. 또한 이물야말의 특이 7 개 막통도메인을 가지고 있다. 이 유전자 코딩하는 단백질은 접착 단백질 상호작용에 관여할 수 있다. 또한 다양한 환경에 적응할 수 있다. [RefSeq 제공 2013 년 6 월, 기능 유전자에 근거하지 않는다. 기능 단백질에 대한 상호작용에 대한 정보를 얻을 수 있다. 유전자 G-단백질 결합 수용체 2 계열에 속한다. LN-TM7 하위군 유전자 SLC26A/SuIP 수송체 (TC 2.A.53) 계열에 속한 유전자 GPS 도메인 1 개 포함 유전자 레닌 EGF 유도도메인 1 개 포함 유전자 STAS 도메인 1 개 포함 유전자 레닌 G 유도도메인 2 개 포함 유전자 EGF 유도도메인 8 개 포함 유전자 키랄도메인 9 개 포함 조직 특이성 도메인 2 개 포함 상호작용에 가장 높은 친화성을 보이는 상공공공 간 태아는 발현 수준이 낮다. 패시브에 도달됨.

연구 분야

이미지 데이터



CELSR3 항체 이용 A549 세포의 면역형광 분석. 오른쪽 그림은 항체 없이로 처리한 것임이다.