

**제품명: CEL** 토끼 다클론 항체

**카탈로그 번호: APRab08627**

연구용 전용

## 요약

설명	토끼 다클론 항체
숙주	토끼
적용	IHC, ICC/IF, ELISA
반응성	인간 췌장
결합	비결합
변형	수정치 없음
아이소타입	IgG
클론성	다클론
형태	액체
농도	1mg/ml
Storage	Aliquot 하여 -20°C 에 보관(12 개월 유효). 냉동/해동 반복을 피하십시오.
Shipping	Ice bags
버퍼	글세롤 50%, 보르덴탈 0.5%, 산구방제 N 0.02% 를 함유한 PBS 용액
정제	천상정제

## 적용

희석 비율	IHC 1:100-1:300, ICC/IF 1:50-1:200, ELISA 1:20000-1:40000
분자량	-

## 항원 정보

유전자명	CEL
다른 이름	CEL; BAL; Bile salt-activated lipase; BAL; Bile salt-stimulated lipase; BSSL; Bucelipase; Carboxyl ester lipase; Cholesterol esterase; Pancreatic lysophospholipase; Sterol esterase
유전자 ID	1056.0
SwissProt ID	P19835
면역원	인간 CEL의 부위에서 유래한 합성 펩타이드

## 배경

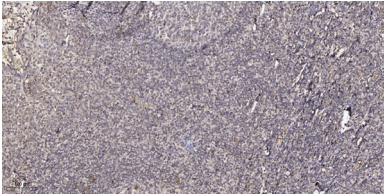
이 유전자 코딩하는 단백질은 췌장에서 합성되고 그 주요 기능은 유류 분해에 관련되어 있다. 단백질 생체 역학은 글리코실레이션 부위에서의 가수분해에 의해 조절된다. 또한 단백질은 장에서 세포 분열을 촉진한다. 항에 노출되는 것으로는 이 글리코실레이션 단백질은 항응고 활성을 조절할 수 있다. 쥐 종속에서는 이 단백질 글체 에게서 분해되는 것으로 추정된다. 이 유전자 코딩하는

변복사열(VNTR) 다형이 존재하여 농도 단위를 가늠할 수 없습니다.[RefSeq 제2008년7월, 축혈성 소혈에 대한 + H<sub>2</sub>O = 소혈+ 저장 축혈성 토아글리콜+ H<sub>2</sub>O = 디아글리콜+ 카복실기 특질병 CEL 의 결핍은 외빈 기능을 통한 정자 발달 장애 B 형(MODY8) [MIM:609812]의 원인이며 당 및 지방 외빈 기능 장애(DPED)라고도 함이다. MODY [MIM:606391]는 상체 유전 질환이다. 작은 내빈 및 외빈 기능을 모두 수행한다. 내빈 세포는 광합합성이며 엠폴 및 기타 호르몬 합성과 관련이 있다. 외빈 세포는 중산염과 화합물을 생성하고 장 흡수 장애와 관련이 있다. 외빈 질환은 내빈의 유전 이득과 결핍이 정상 및 정상 기능 모두에서 상염색체 우성 유전 방식을 따른다. 호르몬 7-하이드록시를 포함하는 증후군에 의해 발생된다. 기능 지 방과 비만 흡수를 촉진한다. 색소 글리코사이드의 인산화 효소를 유전자 결함 및 결핵과 관련이 있다. 유성 B 형 카복실기 대체 결핵에 의해 촉진된다. 조직 특성 유전 및 정상

## 연구 분야

소변의 이상성 글리코사이드

## 이미지 데이터



과립포도 안면도 조직면역조직화학 분석 1. 항체를 1:200으로 희석하여 4°C에서 1시간 반응시켰다. 2. Tris-EDTA, pH 9.0 용액을 사용하여 희석했다. 3. 이 항체를 1:200으로 희석하여 실온에서 30 분 반응시켰다.