

제품명: CEACAM21 토끼 다클론 항체

카탈로그 번호: APRab08616

연구용 전용

요약

설명	토끼 다클론 항체
숙주	토끼
적용	WB, ELISA
반응성	인간
결합	비결합
변형	수정되지 않음
아이소타입	IgG
클론성	다클론
형태	액체
농도	1mg/ml
Storage	Aliquot 하여 -20°C 에 보관(12개월 유효). 냉동/해동 반복을 피하십시오.
Shipping	Ice bags
버퍼	글세롤 50%, 보온액 0.5%, 산구방제 N 0.02%를 함유한 PBS 용액
정제	천상정제

적용

희석 비율	WB 1:500-1:2000, ELISA 1:5000-1:20000
분자량	32kDa

항원 정보

유전자명	CEACAM21
다른 이름	CEACAM21; Carcinoembryonic antigen-related cell adhesion molecule 21
유전자 ID	90273.0
SwissProt ID	Q3KPI0
면역원	이 항원은 인간 CEACAM21 에서 유한한 양의 단백질을 생성되었습니다. 이 단백질은 171-220

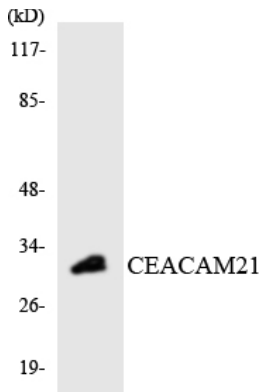
배경

유성 면역글로불린 수퍼패밀리에 속한다. CEA 계열이다. 유성 Ig 유 C2 형 면역글로불린 유사 도메인 1 개를 포함한다. 유성 면역글로불린 수퍼패밀리에 속한다. CEA 계열이다. 유성 Ig 유 C2 형 면역글로블린 유사 도메인 1 개를 포함한다.

연구 분야

-

이미지 데이터



HT-29 세포를 CEACAM21 항체를 사용하여 Western blot 분석하였다.