

**제품명: CEACAM1/5** 토끼 다클론 항체

**카탈로그 번호: APRab08615**

연구용 전용

## 요약

설명	토끼 다클론 항체
숙주	토끼
적용	WB, IHC, ICC/IF, ELISA
반응성	인간 췌장
결합	비결합
변형	수정치 없음
아이소타입	IgG
클론성	다클론
형태	액체
농도	1mg/ml
Storage	Aliquot 하여 $-20^{\circ}\text{C}$ 에 보관(12개월 유효). 냉동/해동 반복을 피하십시오.
Shipping	Ice bags
버퍼	글리세롤 50%, 보르덴탈 0.5%, 산구방제 N 0.02%를 함유한 PBS 용액
정제	천상정제

## 적용

희석 비율	WB 1:500-1:2000, IHC 1:100-1:300, ICC/IF 1:50-1:200, ELISA 1:10000-1:20000
분자량	58kDa

## 항원 정보

유전자명	CEACAM1/CEACAM5 CEACAM1; BGP; BGP1; Carcinoembryonic antigen-related cell adhesion molecule 1; Biliary glycoprotein 1; BGP-1; CD66a; CEACAM5; CEA; Carcinoembryonic antigen-related cell adhesion molecule 5; Carcinoembryonic antigen; CEA; Meconium antigen 100; CD66
다른 이름	
유전자 ID	634.0
SwissProt ID	P13688
면역원	이 항원은 인간 CEACAM1/CEACAM5 의 N-말단 부위에서 유한한 항원 표지를 사용하여 생성되었습니다. 미산 번호: 31-80

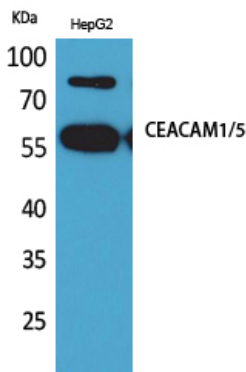
## 배경

이 유전자는 인간 유전체에서 유전체(CEA) 유전자 클러스터를 포함합니다. CEA 계열 유전자 클러스터는 CEA 유전자 클러스터와 인접한 19번 염색체의 1.2Mb 클러스터에 위치합니다.

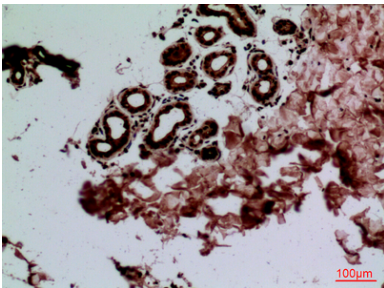
. 이클라이프는 CEA 세포접착분자하이그립유전자11개도존한다. 암호화단백질은원근단에서중등단백질로처음발효된다. 이후혈구, 상피세포및 뼈세포에서결합세포간접착분자임분해된다.  
 . 이단백질은하이그립다른단백질중결합및어중결합을통해세포접착매개한다. 이단백질은양친세포를연하는것으로알려지며, 조직분해및비대근화다.간질화간질화환에서BGP-1의활성수치증하는것으로타승다. 질병이단백질발현실또는감는대양발생의주요원인이다. 유점면역글로불린수과말(CEA 계열)에속한다. 유점1개, Ig 유IV형면역글로불린유) 도매을포함한다. 유점3개, Ig 유IC2형면역글로불린유) 도매을포함한다.

## 연구 분야

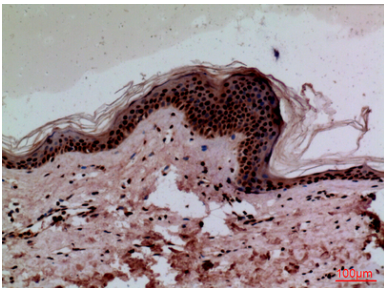
## 이미지 데이터



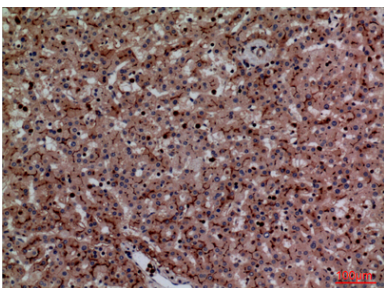
CEACAM1/5 다른항체이용HepG2 세포의웨스턴블롯분석. 항체는1:100로화하였고, 이항체는1:20000로화하였다.



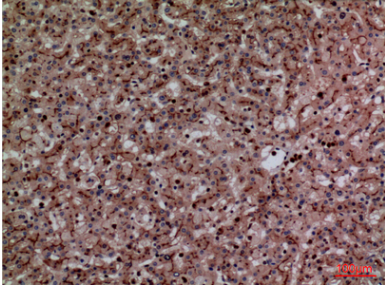
파면에포된인간피부조직의면역조직화학분석에 항체는1:100로화하였다.



파면에포된인간피부조직의면역조직화학분석에 항체는1:100로화하였다.



파면에포된인간조직의면역조직화학분석에 항체는1:100로화되었습니다.



과민에 표된 인간 조직 면역조직화학염색은 1:100으로 하였다.