

제품명: CEA20 토끼 다클론 항체

카탈로그 번호: APRab08613

연구용 전용

요약

설명	토끼 다클론 항체
숙주	토끼
적용	WB, ELISA
반응성	인간 췌장
결합	비특이적
변형	수정치 없음
아이소타입	IgG
클론성	다클론
형태	액체
농도	1mg/ml
Storage	Aliquot 하여 -20°C 에 보관(12 개월 유효). 냉동/해동 반복을 피하십시오.
Shipping	Ice bags
버퍼	글리세롤 50%와 산구방제 N 0.02%를 함유한 PBS 용액
정제	천상정제

적용

희석 비율	WB 1:500-1:2000, ELISA 1:5000-1:20000
분자량	64kDa

항원 정보

유전자명	CEACAM20 UNQ9366/PRO34155
다른 이름	-
유전자 ID	125931.0
SwissProt ID	Q6UY09
면역원	인간 췌장 일부에서 유래한 합성 펩타이드

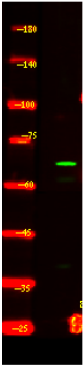
배경

유성 면역분리수퍼말에 속한다. CEA 계열이다. 유성 4 개 IgG 유(C2 형 면역분리수) 도메인을 포함한다. 유성 면역분리수퍼말에 속한다. CEA 계열이다. 유성 4 개 IgG 유(C2 형 면역분리수) 도메인을 포함한다.

연구 분야

-

이미지 데이터



HEK293 세포를 이용하여 단백질 발현을 수행하였으며, 1 차향는 1:10000 로 희석하여 사용했고 2 차향는 1:10000 로 희석하여 사용했다.