

제품명: CDYL2 토끼 다클론 항체

카탈로그 번호: APRab08600

연구용 전용

요약

설명	토끼 다클론 항체
숙주	토끼
적용	WB, IHC, ICC/IF, ELISA
반응성	인간 췌장
결합	비결합
변형	수정치 없음
아이소타입	IgG
클론성	다클론
형태	액체
농도	1mg/ml
Storage	Aliquot 하여 -20°C 에 보관(12개월 유효). 냉동/해동 반복을 피하십시오.
Shipping	Ice bags
버퍼	글리세롤 50%, 보오덴탈 0.5%, 산구방제 N 0.02%를 함유한 PBS 용액
정제	천상정제

적용

희석 비율	WB 1:500-1:2000, IHC 1:100-1:300, ICC/IF 1:50-1:200, ELISA 1:10000-1:20000
분자량	56kDa

항원 정보

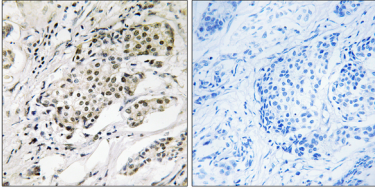
유전자명	CDYL2
다른 이름	CDYL2; Chromodomain Y-like protein 2; CDY-like 2
유전자 ID	124359.0
SwissProt ID	Q8N8U2
면역원	이 항원은 인간 CDYL2에서 유래한 항원을 사용하였습니다. 아민산 범위 31-80

배경

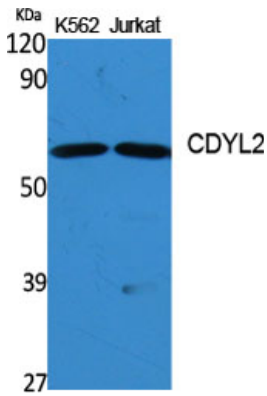
유형 1 가위염체영을 포함한다. 조직성 날림받침다. 유형 1 가위염체영을 포함한다. 조직성 날림받침다.

연구 분야

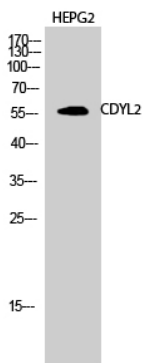
이미지 데이터



CDYL2 항체를 용액과 핀포인트 양양 조직 면역조직화학 분석을 위한 항체로 사용하는 것임이다.



CDYL2 dilution 1:1000 으로 하여 Jurkat 세포에 대한 웨스턴 블롯 분석을 수행했다.



CDYL2 dilution 1:1000 으로 하여 HEPG2 세포에 대한 웨스턴 블롯 분석을 수행했다.