

제품명: Cdx2 토끼 다클론 항체

카탈로그 번호: APRab08594

연구용 전용

요약

설명	토끼 다클론 항체
숙주	토끼
적용	WB, ELISA
반응성	인간 쥐 생체
결합	비합
변형	수정치 없음
아이소타입	IgG
클론성	다클론
형태	액체
농도	1mg/ml
Storage	Aliquot 하여 -20°C 에 보관(12개월 유효). 냉동/해동 반복을 피하십시오.
Shipping	Ice bags
버퍼	글리세롤 50%, 보르덴탈 0.5%, 산구방제IN 0.02%를 함유한 PBS 용액
정제	천상정제

적용

희석 비율	WB 1:500-1:2000, ELISA 1:5000-1:10000
분자량	45kDa

항원 정보

유전자명	CDX2
다른 이름	CDX2; CDX3; Homeobox protein CDX-2; CDX-3; Caudal-type homeobox protein 2
유전자 ID	1045.0
SwissProt ID	Q99626
면역원	이 항체는 인간 CDX2 에 유한한 항원 에 사용되어 생성되었습니다. 아미노산 범위 249-298

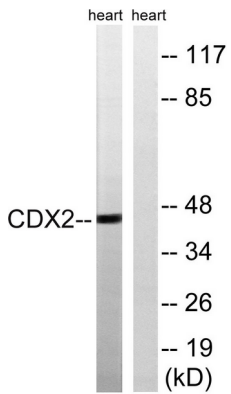
배경

이 유전자는 추위 관련 핵산 전사 인자 유전자 계열에 속하며 유전자 조항은 단백질 생성 및 분해에 관여하는 장주기 유전자 주요 조절 인자이다. 또한 단백질 상호작용에 관여하며 유전자 발현 조절은 장주기 및 종양 발생에 관여한다. [RefSeq] 제 2012년 1월, 기능 장상에 발현되는 유전자 전 조절에 관여한다. 초분류는 장주기 및 종양 발생에 이르기까지 광범한 기능에 중추한다. PTM: Ser-60의 인산화는 전 활성 기능을 매개한다. 유성 마추와 핵산 계열에 속한다. 유성 1개의 핵산 DNA 결합 도메인을 포함한다.

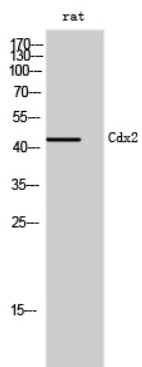
연구 분야

줄기세포

이미지 데이터



CDX2 항를 사용하여 심장 용해물 위판 분석했다. 오른쪽은 심장 판막 조직이다.



Cdx2 단백 항를 사용하여 쥐 세포 위판 분석