

제품명: CDR1 토끼 다클론 항체

카탈로그 번호: APRab08584

연구용 전용

요약

설명	토끼 다클론 항체
숙주	토끼
적용	WB, ELISA
반응성	인간 쥐 마우스
결합	비결합
변형	수정치 없음
아이소타입	IgG
클론성	다클론
형태	액체
농도	1mg/ml
Storage	Aliquot 하여 -20°C 에 보관(12개월 유효). 냉동/해동 반복을 피하십시오.
Shipping	Ice bags
버퍼	글세롤 50%와 산구방제 N 0.02%를 함유한 PBS 용액
정제	천상정제

적용

희석 비율	WB 1:500-1:2000, ELISA 1:5000-1:20000
분자량	28kDa

항원 정보

유전자명	CDR1
다른 이름	-
유전자 ID	1038.0
SwissProt ID	P51861
면역원	인간 단백질 일부에서 유래한 합성 펩타이드

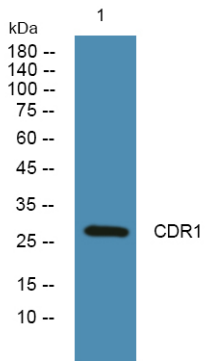
배경

소 뇌항문관 단백질(CDR1)은 인공적으로 유전자 코딩된 단백질이다. 인간 항체 일부 중 소 뇌항문관에서 발현되는 단백질은 여러 가지 항체 단백질의 일부에 포함된다. [RefSeq 제공 2010년 1월, 질병 CDR1은 중성 소 뇌항문에서 가장 많이 발현되는 단백질 중 하나이다. 서열 길이 134 번과 176 번 위치에 고립이 포함된다. 조직 특이성 뇌 주조직신경계 및 조직 특이성 신경에 발현된다.

연구 분야

-

이미지 데이터



KB 세포용질에 의한 불특정 CDR1 보다는 항원:1:1000으로 하여 4°C에서 1시간 반응했다