

**제품명: CDO** 토끼 다클론 항체

**카탈로그 번호: APRab08582**

연구용 전용

## 요약

설명	토끼 다클론 항체
숙주	토끼
적용	ICC/IF, ELISA
반응성	인간 췌장
결합	비특이적
변형	수정치 없음
아이소타입	IgG
클론성	다클론
형태	액체
농도	1mg/ml
Storage	Aliquot 하여 -20°C 에 보관(12 개월 유효). 냉동/해동 반복을 피하십시오.
Shipping	Ice bags
버퍼	글리세롤 50%, 보르덴탈 0.5%, 산구방제 N 0.02% 를 함유한 PBS 용액
정제	천상정제

## 적용

희석 비율	ICC/IF 1:200-1:1000, ELISA 1:5000-1:20000
분자량	-

## 항원 정보

유전자명	CDON
다른 이름	CDON; CDO; Cell adhesion molecule-related/down-regulated by oncogenes
유전자 ID	50937.0
SwissProt ID	Q4KMG0
면역원	이 항원은 인간 CDON 에서 유래한 항원입니다. 용액 상에서 안정합니다. (접합 번호) 511-560

## 배경

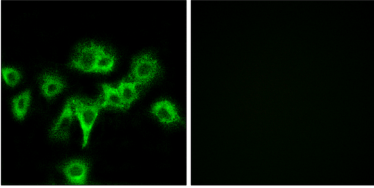
이 유전자 면역글로불린 슈퍼패밀리에 속하는 세포 표면 수용체입니다. 이 항원은 3 개의 패로틴 III 형도메인 5 개의 면역글로블린 C2 형도메인을 포함합니다. 이 단백질은 근육 세포 간의 세포-세포 상호작용을 매개하고 근육 형성을 긍정적으로 조절하는 세포 표면 수용체 복합체 구성 요소입니다. [RefSeq 저널 2011 년 8 월, 기능 근육 세포 간의 세포-세포 상호작용을 매개하는 세포 표면 수용체 복합체 구성 요소 근육 세포의 분화를 촉진합니다. PTM: N-글리코실화, 유형 3 개의 패로틴 III 형도메인을 포함합니다. 유형 5 개의 Ig 유 C2 형 면역글로블린 유 도메인을 포함합니다. 소위 BOC, CDON, NEO1, 카타레틴 및 CTNNB1

을 포함하는 복합체와 NTN3와 상호작용한다.

## 연구 분야

-

## 이미지 데이터



CDON 항체를 이용한 HeLa 세포 면역형광 분석은 즉각적인 응답이 보장된 결과입니다.