

**제품명: CDNF** 토끼 다클론 항체

**카탈로그 번호: APRab08581**

연구용 전용

## 요약

설명	토끼 다클론 항체
숙주	토끼
적용	IHC, ICC/IF, ELISA
반응성	인간 쥐 마우스
결합	비결합
변형	수정치 없음
아이소타입	IgG
클론성	다클론
형태	액체
농도	1mg/ml
Storage	Aliquot 하여 $-20^{\circ}\text{C}$ 에 보관(12 개월 유효). 냉동/해동 반복을 피하십시오.
Shipping	Ice bags
버퍼	글리세롤 50%, 보오 단백질 0.5%, 산기방부제 N 0.02%를 함유한 PBS 용액
정제	천상정제

## 적용

희석 비율	IHC 1:50-1:200, ICC/IF 1:50-1:200, ELISA 1:10000-1:20000
분자량	-

## 항원 정보

유전자명	CDNF
다른 이름	Cerebral dopamine neurotrophic factor (ARMET-like protein 1; Conserved dopamine neurotrophic factor)
유전자 ID	441549.0
SwissProt ID	Q49AH0
면역원	아미노산 범위 31-80 의 인간 단백질로부터 합성된 펩타이드

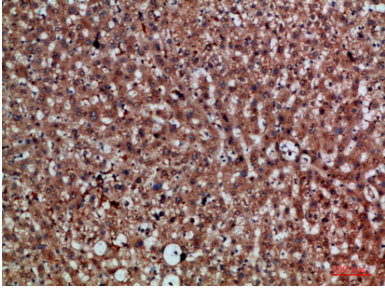
## 배경

CDNF(뇌 다클론 항체)는 다클론 항체입니다. 도파민 신경에 대한 영향은 6-하이드록시 도파민(6-OHDA)에 의해 유도된 도파민 신경의 손상을 방지합니다. 6-OHDA 손상 후 투여하면 도파민 기능을 복구하고 일부 도파민 신경 세포를 예방합니다(유사 예제).

## 연구 분야

-

## 이미지 데이터



과편에 포함된 인간 조직의 면역조직화학에 대한 1:200 염색이었다