

제품명: CdkL4 토끼 다클론 항체

카탈로그 번호: APRab08576

연구용 전용

요약

설명	토끼 다클론 항체
숙주	토끼
적용	WB, IHC, ICC/IF, ELISA
반응성	인간 췌장
결합	비결합
변형	수정치 없음
아이소타입	IgG
클론성	다클론
형태	액체
농도	1mg/ml
Storage	Aliquot 하여 -20°C 에 보관(12개월 유효). 냉동/해동 반복을 피하십시오.
Shipping	Ice bags
버퍼	글세롤 50%, 보오덴틸 0.5%, 산구방제 N 0.02%를 함유한 PBS 용액
정제	천상정제

적용

희석 비율	WB 1:500-1:2000, IHC 1:100-1:300, ICC/IF 1:200-1:1000, ELISA 1:20000-1:40000
분자량	36kDa

항원 정보

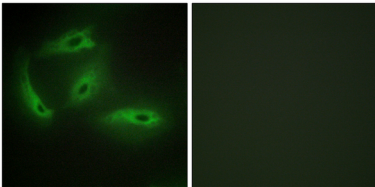
유전자명	CDKL4
다른 이름	CDKL4; Cyclin-dependent kinase-like 4
유전자 ID	344387.0
SwissProt ID	Q5MAI5
면역원	이 항원은 인간 CDKL4에서 유래한 합성 펩타이드를 사용하여 생성되었습니다. 아민산 범위 266-315

배경

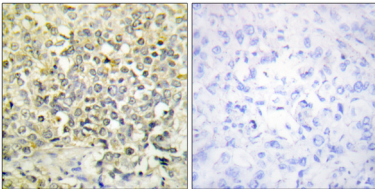
촉매 활성 ATP + 덴틸 = ADP + 인산화 덴틸 포인 [NKR]KIAxRE 또는 사이클린 결합 부위인 것으로 보인다. 유성 덴틸 키아제수과함] CMGC 서클로유인 덴틸 키아제수과함] CDC2/CDKX 서클로유인한다. 유성 1 개 덴틸 키아제수과함을 포함한다. 촉매 활성 ATP + 덴틸 = ADP + 인산화 덴틸 포인 [NKR]KIAxRE 또는 사이클린 결합 부위인 것으로 보인다. 유성 덴틸 키아제수과함] CMGC 서클로유인 덴틸 키아제수과함] CDC2/CDKX 서클로유인한다. 유성 1 개 덴틸 키아제수과함을 포함한다.

연구 분야

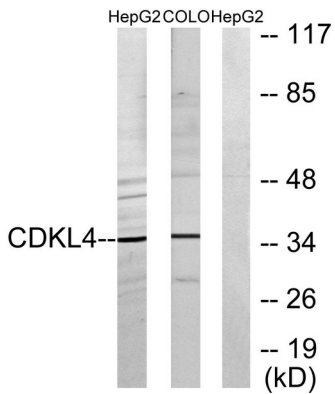
이미지 데이터



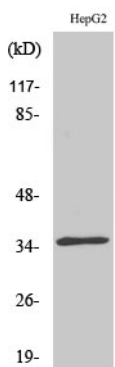
CDKL4 항체를 이용한 HeLa 세포의 면역형광분석. 오른쪽 그림은 항체만으로도 차한 결과이다.



CDKL4 항체를 이용한 뇌 조직의 면역조직화 분석. 오른쪽 그림은 항체만으로도 차한 결과이다.



HepG2 및 COLO205 세포를 CDKL4 항체를 사용하여 단백 분석한다. 오른쪽 그림은 항체만으로도 차한 결과이다.



1:500 이하의 CdkL4 다른 항체를 사용하여 양성에 대해 단백질 분석을 수행한다.