

**제품명: Cdk7** 토끼 다클론 항체

**카탈로그 번호: APRab08571**

연구용 전용

## 요약

설명	토끼 다클론 항체
숙주	토끼
적용	WB, IHC, ICC/IF, ELISA
반응성	인간
결합	비특이적
변형	수정치 없음
아이소타입	IgG
클론성	다클론
형태	액체
농도	1mg/ml
Storage	Aliquot 하여 -20°C 에 보관(12 개월 유효). 냉동/해동 반복을 피하십시오.
Shipping	Ice bags
버퍼	글리세롤 50%, 보르덴탈 0.5%, 산구방제IN 0.02%를 함유한 PBS 용액
정제	천상정제

## 적용

희석 비율	WB 1:500-1:2000, IHC 1:100-1:300, ICC/IF 1:50-1:200, ELISA 1:10000-1:20000
분자량	39kDa

## 항원 정보

유전자명	CDK7 CDK7; CAK; CAK1; CDKN7; MO15; STK1; Cyclin-dependent kinase 7; 39 kDa protein kinase;
다른 이름	p39 Mo15; CDK-activating kinase 1; Cell division protein kinase 7; Serine/threonine-protein kinase 1; TFIIH basal transcription factor complex kinase subu
유전자 ID	1022.0
SwissProt ID	P50613
면역원	이 항원은 인간 CDK7 에 유한한 항원 epitopes를 사용하여 생성되었습니다. 아민기 범위 291-340

## 배경

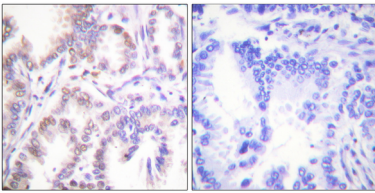
사람의 중심카이제7(CDK7)은 인간(Homo sapiens)의 유전자에서 코딩되는 단백질로, 사람의 중심단백질 카이제(CDK) 계열에 속한다. CDK 계열 단백질은 세포 분열 시에

(Saccharomyces cerevisiae)의 cdc28 및 조식자균 곰팡이(Schizosaccharomyces pombe)의 cdc2 유전자 발현이 매우하여 세포주기 진행 중 조절되지 않는다. 이 단백질은 사이클린 H 및 MAT1 과 함께 합체 형성하여 MAT1 은 Cdk 활성화 키아제(CAK)라고 한다. 또한 전 개 및 DNA 복제에 관여는 전 인 TFIH 의 필수 구성 요인이다. 이 단백질은 전 조 절 세포주기 사이클린 연결과 역할을 하는 것으로 여겨진다. [RefSeq 제공 2008 년 7 월, 축적 활성 ATP + [DNA 지향 RNA 중화] = ADP + [DNA 지향 RNA 중화] 안염 축적 활성 ATP + 단백질 = ADP + 인산화 단백질 효소 조절 인자에 의해 활성화된 기능 사이클린 활성화 키아제(CDK)는 사이클린과 결합하여 활성화되어 세포주기 진행을 매개한다. 각 다른 복합체는 세포주기 뒤 연적인 단계 사이클린을 제한다. CDK7 은 사람 포유류의 CDK 활성화 키아제(CAK) 복합체 구성 요인이다. CAK 는 포유류 인산화 통에서 사람 관련 키아제인 CDC2/CDK1, CDK2, CDK4 및 CDK6 을 활성화한다. CAK 는 크여 TFIH 기본 전 인자 복합체 형성하여 RNA 중화 시(RNA polymerase II)의 큰 소단위(POLR2A)의 분해인 C-말단 도메인(CTD)을 사람 인산화 RNA 중화 시를 활성화하고, 포도류는 더 나은 전사 체를 생성한다. 세포주기 조절 및 RNA 중화 시 에 의한 RNA 전이 관하여 세포주기 동안 불변 및 활성이 일한다. PTM: 유비쿼터스 Ser-164 의 인산화 효를 불활성화한다. PTM: Thr-170 의 인산화 활성에 필수적이다. 유성 단백질 키아제 슈퍼패밀|CMGC Ser/Thr 단백질 키아제 패밀|CDC2/CDKX 서브패밀에 속한다. 유성 1 개 단백질 키아제 도메인을 포함한다. 소위 주요 사이클린 H 및 MAT1 과 결합하여 CAK 복합체 형성한다. CAK 는 크여 TFIH 와 결합하여 TFIH 기본 전 인자를 활성화한다. PUF60 과 상호 작용하여 조직 특이성에 관여한다.

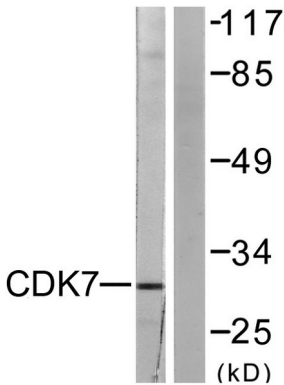
## 연구 분야

뉴클레오타이드 절단 복구 세포주기 G1S; 세포주기 G2M DNA;

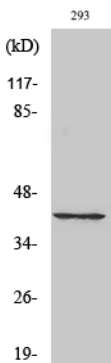
## 이미지 데이터



CDK7 항체를 양친과 핀도메인 배양 조직의 면역조직화학 분석. 오른쪽 그림은 항체 없이로 처리한 결과이다.



293 세포 용출물을 CDK7 항체를 사용하여 웨스턴 블롯 분석했다. 오른쪽 그림은 항체 없이로 처리했다.



Cdk7 다른 항체를 양친과 양친 세포의 웨스턴 블롯 분석

