

제품명: Cdk6 토끼 다클론 항체

카탈로그 번호: AP Rab08569

연구용 전용

요약

설명	토끼 다클론 항체
숙주	토끼
적용	WB, IHC, ICC/IF, ELISA
반응성	인간 쥐 마우스
결합	비결합
변형	수정치 없음
아이소타입	IgG
클론성	다클론
형태	액체
농도	1mg/ml
Storage	Aliquot 하여 -20°C 에 보관(12 개월 유효). 냉동/해동 반복을 피하십시오.
Shipping	Ice bags
버퍼	글세롤 50%, 보르덴탈 0.5%, 산구방제 N 0.02% 를 함유한 PBS 용액
정제	천상정제

적용

희석 비율	WB 1:500-1:2000, IHC 1:50-1:200, ICC/IF 1:50-1:200, ELISA 1:10000-1:20000
분자량	34kDa

항원 정보

유전자명	CDK6 CDKN6
다른 이름	Cyclin-dependent kinase 6 (EC 2.7.11.22; Cell division protein kinase 6; Serine/threonine-protein kinase PLSTIRE)
유전자 ID	1021.0
SwissProt ID	Q00534
면역원	아미노산 범위 280-325 의 인간 단백질을 사용한 면역원

배경

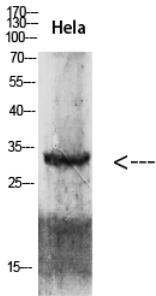
사이클린 의존성 키나제 6(CDK6)은 인간에 발현되는 단백질로, 사이클린 의존성 단백질 키나제(CDK) 계열에 속한다. CDK 계열 단백질은 cdc28 및 yolkless cdc2 의 유전자로 매유하며, 세포 주기 진행 중 중요한 조절자 역할을 한다. 사이클린 의존성 키나제 6(CDK6)은 세포 주기 G1 기간 및 G1/S 전이 중 중요한 단백질 키나제 복합체 구성원이다. 사이클린 의존성 키나제 6(CDK6)은 G1 기간에서부터 G1/S 전이 동안에 CDK6과 함께 CDK4 및 CDK2와 함께 작용한다.

역제를 포함한 조절 소단위에 의해 침입 다이나믹하게 CDK4와 마찬가지로 중 억제 단백질 Rb를 억제하여 그 활성을 조절하는 것으로 알려져 있습니다. 이 유전자의 발현은 알임에서 상조절된다. 동일한 단백질을 암호화하는 여러 대체 스플라이싱 변체 확인되었습니다. [참고문헌] 촉매 활성 ATP + 단백질 = ADP + 인산화 단백질 가능 세포 주기 조절에 관여하는 것으로 추정됨. D형 G1 세포를 과성장 촉진. D형 CDK6의 유전적 변이는 양형질 유전형 11 (STQTL11) [MIM:612223]으로 인해 영향을 미칠 수 있는 쉽게 관찰할 수 있는 유전형 매뉴얼은 복원형 형질로 양형질에 대한 유전적 영향을 연구하는 모델 형질임. 유성 단백질 키아제 슈퍼패밀리에 속함. 유성 단백질 키아제 슈퍼패밀리에 속함. CMGC 세포 분열 관련 단백질 키아제 계열 CDC2/CDKX 하위 계열 유성 1 계열 단백질 키아제 슈퍼패밀리를 포함함.

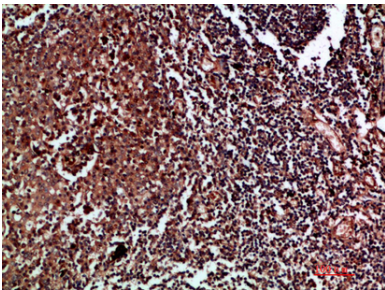
연구 분야

세포 주기 G1S; 세포 주기 G2M DNA; p53; 암 관련 경로; 침입; 신경 증; 흑종; 만성 골수성 백혈병; 소화기암; 비소포암

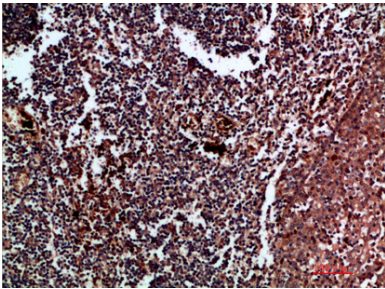
이미지 데이터



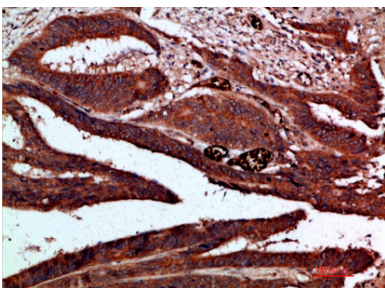
293T HeLa 세포 용출물의 웨스턴 블롯 분석에서 항체는 2000 배 희석되었고, 여항체는 1:20000으로 희석되었다.



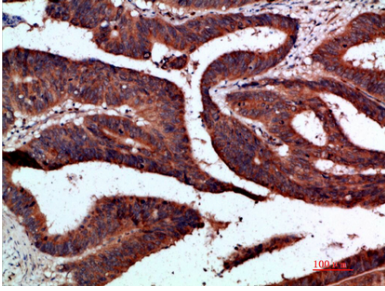
피판에 포된 안경도 조직 면역조직화학 분석에서 항체는 1:200으로 희석되었습니다.



피판에 포된 안경도 조직 면역조직화학 분석에서 항체는 1:200으로 희석되었습니다.



피판에 포된 안경도 조직 면역조직화학 분석에서 항체는 1:200으로 희석되었습니다.



막판에 포진된 양막강의 조위면역조직화학염색은 1:200 으로 하였다.