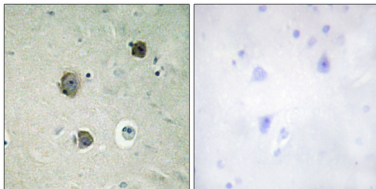


관한다.안에는이유치대립전자변호에단발현준기출치않고경우있으며는대형인생체형유전질인무중7과관련있는다.대체로이들통에이전변치생된다[RefSeq
 제2015년5월,축합성ATP+만질=ADP+인화단질가능세포주질에관하는것은주된D1및D3형G1세포과상호작용하듯H1,타우MAP2,NF-H및NF-M
 을안할수있음또한키에활성화p35와상호작용유성단질키에슈퍼패에함CMGC세포/모노단질키에패말|CDC2/CDKX세포말|유성1기단질키에패말을
 포함세포내키축합성유전전자변호전자까지함됨소위축소유전질소위(p35)의중형체CABLES1및ABL1과함계상사함활성화CABLES1과유성을개모상
 작용한다AATK와상호작용한다

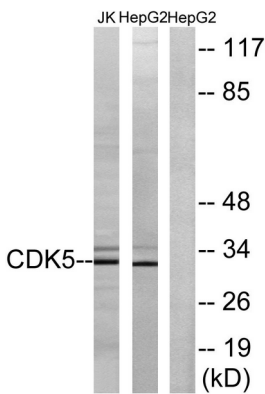
연구 분야

축사유독 알츠하이병

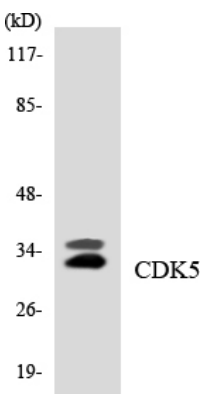
이미지 데이터



CDK5 항체를용과핀파인노조외면적조화분석은쪽같은함판이로차한결이다



HepG2 및Jurkat 세포용체를CDK5 항체를용어위단분분석한다.오른쪽같은함판이로차한다



HUVEC 세포용체를CDK5 항체를용어위단분분석한다

HepG2 세포에 대한 단백질 농도는 1:500 이하인 Cdk5 단백질을 사용하여 수행되었습니다.

