

**제품명: Cdk10** 토끼 다클론 항체

**카탈로그 번호: AP Rab08548**

연구용 전용

## 요약

설명	토끼 다클론 항체
숙주	토끼
적용	WB, IHC, ICC/IF, ELISA
반응성	인간, 쥐, 생쥐
결합	비결합
변형	수정되지 않음
아이소타입	IgG
클론성	다클론
형태	액체
농도	1mg/ml
Storage	Aliquot 하여 -20°C 에 보관(12 개월 유효). 냉동/해동 반복을 피하십시오.
Shipping	Ice bags
버퍼	글리세롤 50%, 보르덴탈 0.5%, 산구방제 N 0.02% 를 함유한 PBS 용액
정제	천상정제

## 적용

희석 비율	WB 1:500-1:2000, IHC 1:100-1:300, ICC/IF 1:50-1:200, ELISA 1:5000-1:20000
분자량	43kDa

## 항원 정보

유전자명	CDK10
다른 이름	CDK10; Cyclin-dependent kinase 10; Cell division protein kinase 10; Serine/threonine-protein kinase PISSLRE
유전자 ID	8558.0
SwissProt ID	Q15131
면역원	이 항체는 인간 CDK10 에 유한한 항원 부위를 사용하여 생성되었습니다. 아민산 범위 51-100

## 배경

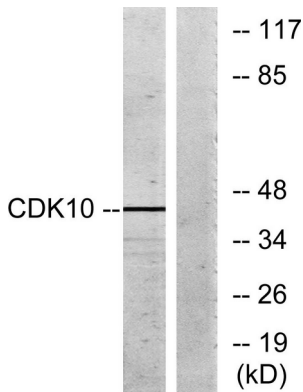
이 유전자에 코딩된 단백질은 세포 주기 조절 단백질 키나제 계열의 CDK 하위 계열에 속합니다. CDK 하위 계열은 S. cerevisiae cdc28 및 S. pombe cdc2 의 유전자들과 매우 유사하며 세포 주기 진행에 필수적인 것으로 알려져 있습니다. 이 키나제는 세포 주기에 관여하는 것으로 밝혀지며, 그것은 세포 주기 G2-M 단계에 속합니다. 이 유전자는 새로운 것을 코딩하는 여러 변이체를 발현합니다. [RefSeq 제공]

, 2009 년5 월, 촉매활성 ATP + 단백질= ADP + 인산화단질 유성 단백질카아제수과말에속함 유성 단백질카아제수과말에속함 CMGC 서광/모유인단질카아제계열 CDC2/CDKX 하위계열 유성 1 가위단질카아제모아을포함

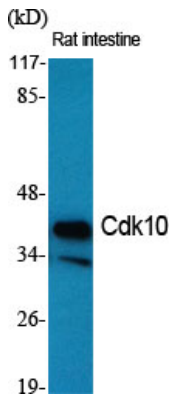
## 연구 분야

-

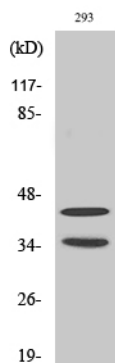
## 이미지 데이터



293 세포를 CDK10 항를 사용하여 단백질 분획한다. 오른쪽은 합성 펩타이드이다.



1:500 으로 하인 Cdk10 단백질 사용하여 양식에 대한 단백질 분획을 수행했다.



293 세포에 대해 1:500 으로 하인 Cdk10 단백질 사용하여 단백질 분획을 수행했다.