

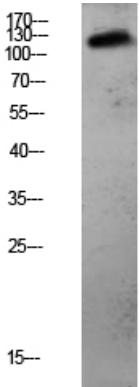


질환(CDH3 결핍)에 의한 증상 시가형행변증(EEM) [MIM:225280]의 원인이다. EEM 증후군 알코올 빈혈 증후군 또는 허야타에이 증후군으로도 알려져 있다. 왜업 유형은 두개 이상의 왜업구의 비정상적인 발현에 의해 이 질환을 정의한다. EEM은 상염색체 열성 질환으로 눈꺼귀, 피부, 그리고 행변증 및 시가형행변증과 유사한 증후군을 왜업 유형이 특이 나타낸다. ., 질환(CDH3 결핍)은 자궁 외행변증(HJMD) [MIM:601553]의 원인이다. HJMD는 조직 특이적으로 상염색체 열성 질환으로 명행의 심한 퇴행변을 예하여 20~30대에 발병로 이 질환 가능 카타렌 증후군의 징후를 나타낸다. 카타렌은 세포열성 증후군으로서 자간유전적으로 상속되며, 때때로 이 질환 유형이 분기할 수 있다. 온인장 Retina International 의 카타렌 유형 5 개 카타렌 단백질을 포함한다. 하위단위 CDCP1 과 상호작용한다. 조직 특이 발현 상 조직 발현 양상 조직 발현 양상 조직 발현 양상 조직 발현 양상 조직 발현 양상

## 연구 분야

세포장식분(CAM)

## 이미지 데이터



마우스 샘플을 이용하여 단백질 분해에 항체는 1000 배 희석하고, 이 항체는 1:20000 으로 희석했다