

제품명: CDH17 토끼 다클론 항체

카탈로그 번호: APRab08538

연구용 전용

요약

설명	토끼 다클론 항체
숙주	토끼
적용	WB, ELISA
반응성	인간 췌장
결합	비결합
변형	수정치 없음
아이소타입	IgG
클론성	다클론
형태	액체
농도	1mg/ml
Storage	Aliquot 하여 -20°C 에 보관(12개월 유효). 냉동/해동 반복을 피하십시오.
Shipping	Ice bags
버퍼	글세롤 50%, 보르덴탈 0.5%, 산구방제인 0.02%를 함유한 PBS 용액
정제	천상정제

적용

희석 비율	WB 1:500-1:2000, ELISA 1:10000-1:20000
분자량	99kDa

항원 정보

유전자명	CDH17
다른 이름	Cadherin-17 (Intestinal peptide-associated transporter HPT-1) (Liver-intestine cadherin) (LI-cadherin)
유전자 ID	1015.0
SwissProt ID	Q12864
면역원	인간 CDH17 유래 합성 펩티드 다클론 항체

배경

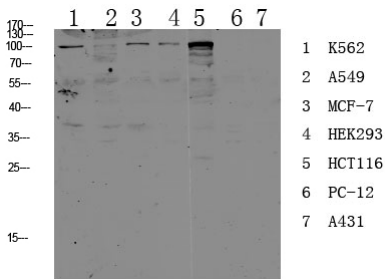
이 유전자는 칼슘 의존적 막 결합 단백질을 코딩하는 유전자인 카데린 슈퍼패밀리 구성원이다. 코딩된 단백질은 카데린 유 단백질의 7 개 카데린 도메인을 포함하는 세포외 영역과 보존된 세포질 도메인을 갖는 막 통과 영역으로 구성된다. 이 단백질은 장내 상피 조직의 구성요제 많은 주요 중한 단백질인 개인을 결합할 수 있다. 장내 상피 조직에서 이 단백질은 장내 상피 조직에서 구성요제 근접한 다체스를

상도연이전사본이 생성됨. RefSeq 제공 2009년 1월. 기능 카타로그의 정서부접단백질이다 카타로그은 세포열사 중합반응으로 자간과우적으로 생성됨. 따라서 잘인쇄 유형이 부에 기할수있다. Ni-카타로그은 간외형적구조형에 관련할수있다. 장내림이 두층에 걸쳐 7개의 카타로그을 포함하고있다. 또한 장내림에서 발현된 산장 폐간 뇌 부. 파이는 결하지않는다.

연구 분야

세상철학

이미지 데이터



다양한 세포 유형에 대한 이 단백질 분획에서 항체는 1000 배 희석되었고, 이 항체는 1:20000 으로 희석되었다.