

제품명: CDCP1 토끼 다클론 항체

카탈로그 번호: APRab08536

연구용 전용

요약

설명	토끼 다클론 항체
숙주	토끼
적용	WB, IHC, ICC/IF, ELISA
반응성	인간 췌장
결합	비결합
변형	수정되지 않음
아이소타입	IgG
클론성	다클론
형태	액체
농도	1mg/ml
Storage	Aliquot 하여 -20°C 에 보관(12 개월 유효). 냉동/해동 반복을 피하십시오.
Shipping	Ice bags
버퍼	글리세롤 50%, 보오덴탈 0.5%, 산구방제 N 0.02%를 함유한 PBS 용액
정제	천상정제

적용

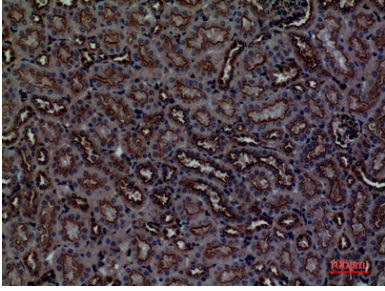
희석 비율	WB 1:500-1:2000, IHC 1:100-1:300, ICC/IF 1:50-1:200, ELISA 1:10000-1:20000
분자량	95kDa

항원 정보

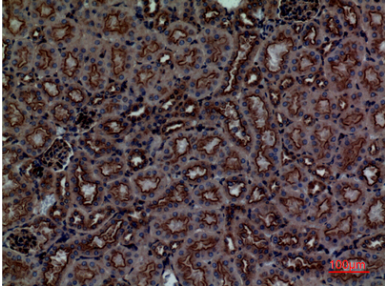
유전자명	CDCP1 CDCP1; TRASK; CUB domain-containing protein 1; Membrane glycoprotein gp140;
다른 이름	Subtractive immunization M plus HEP3-associated 135 kDa protein; SIMA135; Transmembrane and associated with src kinases; CD318
유전자 ID	64866.0
SwissProt ID	Q9H5V8
면역원	이 항원은 인간 CDCP1의 N-말단에서 유래한 항원을 사용하여 생성되었습니다. 아미노산 범위 241-290

배경

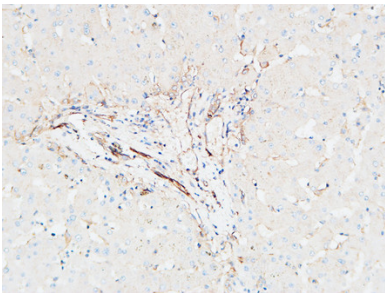
이 유전자는 인간 CUB 도메인을 포함하는 막 단백질인 Src 계열 키나제입니다. 이 단백질은 암 발생에 관련된 세포의 티로신 인산화에 관여합니다. 대체 클로닝 연구에 의해



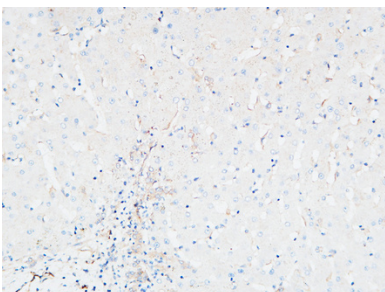
파핀에포핀마우스생의면역조직화학분석 향는1:100 오탁하였다



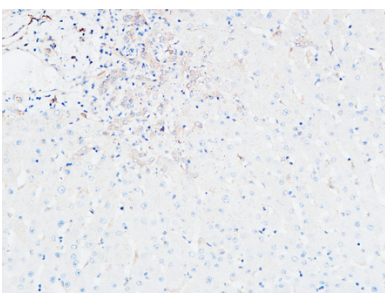
파핀에포핀마우스생의면역조직화학분석 향는1:100 오탁하였다



파핀에포핀인간조직의면역조직화학분석1. 향를1:200 오탁하여4°C 에하림중반용했다2. 과인및과EDTA 용액(pH 8.0)을사용하여양을화부했다3. 이향를1:200 오탁하여실온에30 분반용했다



파핀에포핀인간조직의면역조직화학분석1. 향를1:200 오탁하여4°C 에하림중반용했다2. 과인및과EDTA 용액(pH 8.0)을사용하여양을화부했다3. 이향를1:200 오탁하여실온에30 분반용했다



파핀에포핀인간조직의면역조직화학분석1. 향를1:200 오탁하여4°C 에하림중반용했다2. 과인및과EDTA 용액(pH 8.0)을사용하여양을화부했다3. 이향를1:200 오탁하여실온에30 분반용했다