

**제품명: CdcA4** 토끼 다클론 항체

**카탈로그 번호: APRab08533**

연구용 전용

## 요약

설명	토끼 다클론 항체
숙주	토끼
적용	WB, IHC, ICC/IF, ELISA
반응성	인간
결합	비결합
변형	수정치 없음
아이소타입	IgG
클론성	다클론
형태	액체
농도	1mg/ml
Storage	Aliquot 하여 $-20^{\circ}\text{C}$ 에 보관(12개월 유효). 냉동/해동 반복을 피하십시오.
Shipping	Ice bags
버퍼	글세롤 50%, 보오덴탈 0.5%, 산구방제인 0.02%를 함유한 PBS 용액
정제	천상정제

## 적용

희석 비율	WB 1:500-1:2000, IHC 1:100-1:300, ICC/IF 1:200-1:1000, ELISA 1:5000-1:10000
분자량	26kDa

## 항원 정보

유전자명	CDCA4
다른 이름	CDCA4; HEPP; Cell division cycle-associated protein 4; Hematopoietic progenitor protein
유전자 ID	55038.0
SwissProt ID	Q9BXL8
면역원	이 항체는 인간 CDCA4 에 유한한 펩타이드를 사용하여 생성되었습니다. 아미노산 범위 121-170

## 배경

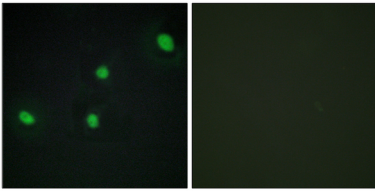
세포분열주기 관련 4(CDCA4) 유전자는 E2F 전사 인자 계열에 속하는 단백질 암호화한다. 이 단백질은 주로 E2F/망부세종단 백질들을 통해 E2F 의존적 전사 활성화 및 수업을 조절한다. 또한 JUN 종양 유전자 발현 조절에 관여한다. 이 단백질은 핵 세포분열기에 특적으로 분해된다. 중추 신경계에서 이 단백질은 뇌의 여러 부분에서 발현된다. 이 유전자는 동일한 단백질을 암호화하는 두 가지 대체 스플라이싱 변체 중 하나인 1번 변체에서 두 개의 유전자(pseudogene) 도 암호화한다. [RefSeq 제 2014년 5월, 가능 E2F/RB 경로를 통해 수업을 조절에 관여한다. 조절을 통해

및 전 세계 공통의 분자 표지자 관련할 수 있음 유 E2F1 에 의해 유도된 유성 SERTA 도 안의 기를 포함 조직성 착상 황천 고환 비강 갑 태반 및 혈액에서 가장 높은 발현 수준을 보임 폐 심장 전립선 난소 , 소장 및 대장에서는 상대적으로 낮은 수준을 보임 뇌 골격근 및 심장은 거의 검출되지 않음

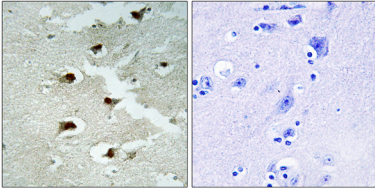
## 연구 분야

-

## 이미지 데이터



CDCA4 항체 0 용인 HepG2 세포 면역형광 분석 오른쪽 그림은 항체 없이로 차한 결과입니다.



CDCA4 항체 0 용인 뇌 피막 면역 조직 화학 분석 오른쪽 그림은 항체 없이로 차한 결과입니다.