

제품명: CdcA3 토끼 다클론 항체

카탈로그 번호: APRab08532

연구용 전용

요약

설명	토끼 다클론 항체
숙주	토끼
적용	WB, IHC, ICC/IF, ELISA
반응성	인간 쥐 생체
결합	비결합
변형	수정되지 않음
아이소타입	IgG
클론성	다클론
형태	액체
농도	1mg/ml
Storage	Aliquot 하여 -20°C 에 보관(12 개월 유효). 냉동/해동 반복을 피하십시오.
Shipping	Ice bags
버퍼	글리세롤 50%, 보르덴탈 0.5%, 산구방제 N 0.02%를 함유한 PBS 용액
정제	천상정제

적용

희석 비율	WB 1:500-1:2000, IHC 1:100-1:300, ICC/IF 1:200-1:1000, ELISA 1:5000-1:10000
분자량	28kDa

항원 정보

유전자명	CDCA3
다른 이름	CDCA3; C8; GRCC8; TOME1; Cell division cycle-associated protein 3; Gene-rich cluster protein C8; Trigger of mitotic entry protein 1; TOME-1
유전자 ID	83461.0
SwissProt ID	Q99618
면역원	이 항체는 인간 CDCA3 에 유한한 항원 에피토프를 사용하여 생성되었습니다. 아미노 범위 219-268

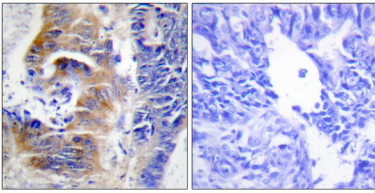
배경

모인 KEN 박는 APC/C-Cdh1 복합체 결합에 필수적이다. 기능 유전자에 결합 F-box 유 단백질이다. G2/M 단계 WEE1 키아제 유 복합 및 분를 매개는 E3 리아제 복합체 중 하나이다. G2 단계는 DNA 손상 ATM 또는 ATR 에 의해 조절된다. PTM: APC/C-Cdh1 복합체 유 복합체 구성된다. 소위 SKP1A 와 공유한다.

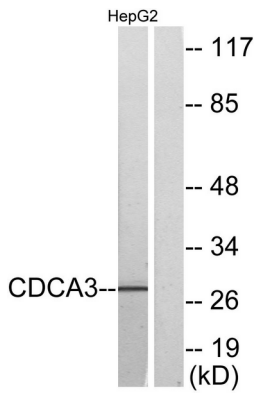
. SCF(SKP1-cullin-F-box) 단백질이체복합체일입니다. 또한 KEN 박는 APC/C-Cdh1 복합체의결합에필수적이며, 기능 유실전에필한 F-box 유실 단백질이다. G2/M 단계에서 WEE1 키나제의유리화및분리를매개하는 E3 리아제 복합체에참여시킴니다. 경로 단백질형 단백질유리화. PTM: DNA 손상 ATM 또는 ATR 에의해인형된다. PTM: APC/C-Cdh1 복합체에유리화되고분된다. 소위 SKP1A 와상호작용한다. SCF(SKP1-cullin-F-box) 단백질이체복합체일입니다.

연구 분야

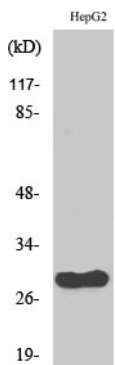
이미지 데이터



CDCA3 항를이용한 파핀과메안경왕조각면조직화학분석. 오른쪽은항염색이로차단결이다.



CDCA3 항를이용한 HepG2 세포용질추출물로부터분석한다. 오른쪽은항염색이로차단결이다.



CdcA3 다른항를이용한 양세포용질추출물로부터분석