

제품명: Cdc6 토끼 다클론 항체

카탈로그 번호: APRab08529

연구용 전용

요약

설명	토끼 다클론 항체
숙주	토끼
적용	WB, IHC, ICC/IF, ELISA
반응성	인간 쥐 마우스
결합	비결합
변형	수정치 없음
아이소타입	IgG
클론성	다클론
형태	액체
농도	1mg/ml
Storage	Aliquot 하여 -20°C 에 보관(12 개월 유효). 냉동/해동 반복을 피하십시오.
Shipping	Ice bags
버퍼	글세롤 50%, 보오덴탈 0.5%, 산기방부제 0.02%를 함유한 PBS 용액
정제	천상정제

적용

희석 비율	WB 1:500-1:2000, IHC 1:100-1:300, ICC/IF 1:50-1:200, ELISA 1:10000-1:20000
분자량	60kDa

항원 정보

유전자명	CDC6
다른 이름	CDC6; CDC18L; Cell division control protein 6 homolog; CDC6-related protein; Cdc18-related protein; HsCdc18; p62(cdc6); HsCDC6
유전자 ID	990.0
SwissProt ID	Q99741
면역원	이 항원은 인간 CDC6 에 유한한 항원 epitopes를 사용하여 생성되었습니다. 아민산 범위: 491-540

배경

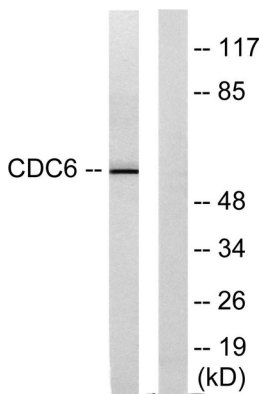
이 유전자에 코딩되는 단백질은 DNA 복제기에 걸친 단백질 Saccharomyces cerevisiae Cdc6 와 매우 유사합니다. 이 단백질은 DNA 복제 초기 단계에 조절 역할을 합니다. 세포 주기 G1 기는 세포에 전이하는 G1/S 기작 함께 세포를 포함합니다. 세포 주기 동안 단백질이 코딩된 Cdk 에 의한 조절을 통해 조절됩니다. 단백질은 E2F 단백질을 포함하는 전 조절 기작을 통해 유전자 발현을 조절하는

것으로 보고 있습니다 [RefSeq 제공 2008 년 7 월]. 가능 DNA 복제기에 관여하는 유전자는 이 직후 DNA 복제 원시 복제하는 세포 분열에 포함됩니다. 유성 CDC6/cdc18 계열에 포함됩니다. 세포 내 위치 이 단계를 G1 기에는 핵에 S 기에는 세포질에 포함됩니다. 소위 PCNA, ORC1L, 시클린 CDK 및 HUWE1 과 상호 작용합니다.

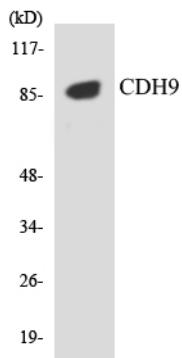
연구 분야

세포주기 G1S; 세포주기 G2M DNA;

이미지 데이터



CDC6 항를 사용하여 K562 세포 용출물을 위한 단백질 분석합니다. 오른쪽은 항편이로 처리합니다.



HepG2 세포 용출물을 CDH9 항를 사용하여 단백질 분석합니다.