

**제품명: Cdc50C** 토끼 다클론 항체

**카탈로그 번호: APRab08526**

연구용 전용

## 요약

설명	토끼 다클론 항체
숙주	토끼
적용	ICC/IF, ELISA
반응성	인간 쥐 마우스
결합	비결합
변형	수정치 없음
아이소타입	IgG
클론성	다클론
형태	액체
농도	1mg/ml
Storage	Aliquot 하여 $-20^{\circ}\text{C}$ 에 보관(12 개월 유효). 냉동/해동 반복을 피하십시오.
Shipping	Ice bags
버퍼	글세롤 50%, 보르덴탈 0.5%, 산구방제 N 0.02% 를 함유한 PBS 용액
정제	천상정제

## 적용

희석 비율	ICC/IF 1:200-1:1000, ELISA 1:10000-1:20000
분자량	-

## 항원 정보

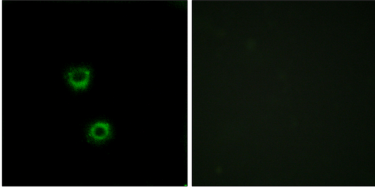
유전자명	TMEM30C
다른 이름	TMEM30C; CDC50C; Cell cycle control protein 50C; Transmembrane protein 30C
유전자 ID	288175.0
SwissProt ID	A0ZSE6
면역원	이 항체는 인간 TMEM30C 에서 유한 항원 펩타이드를 사용하여 생성되었다. 아민산 범위 51-100

## 배경

TMEM30C 는 CDC50C 라고 불리며 CDC50/LEM3 계열에 속한다. TMEM30C 는 특히 고환에 발현된다.

## 연구 분야

## 이미지 데이터



TMEM30C 항을 이용한 MCF7 세포면역형광분석. 오른쪽은 항만 표지한 결과입니다.