

**제품명: Cdc50B** 토끼 다클론 항체

**카탈로그 번호: APRab08525**

연구용 전용

## 요약

설명	토끼 다클론 항체
숙주	토끼
적용	WB, ELISA
반응성	인자 쥐
결합	비결합
변형	수정치 없음
아이소타입	IgG
클론성	다클론
형태	액체
농도	1mg/ml
Storage	Aliquot 하여 $-20^{\circ}\text{C}$ 에 보관(12개월 유효). 냉동/해동 반복을 피하십시오.
Shipping	Ice bags
버퍼	글리세롤 50%, 보오덴탈 0.5%, 산구방제 N 0.02%를 함유한 PBS 용액
정제	천상정제

## 적용

희석 비율	WB 1:500-1:2000, ELISA 1:20000-1:40000
분자량	38kDa

## 항원 정보

유전자명	TMEM30B
다른 이름	TMEM30B; CDC50B; Cell cycle control protein 50B; Transmembrane protein 30B
유전자 ID	161291.0
SwissProt ID	Q3MIR4
면역원	이 항체는 인간 TMEM30B 에 유한 항원 epitopes를 사용하여 생성되었습니다. Accession: Q191-140

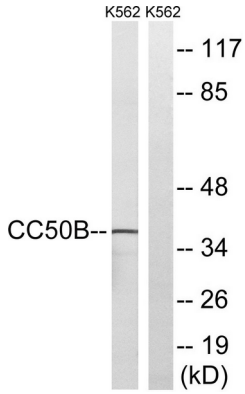
## 배경

유형 CDC50/LEM3 계열에 속한다. 유형 CDC50/LEM3 계열에 속한다.

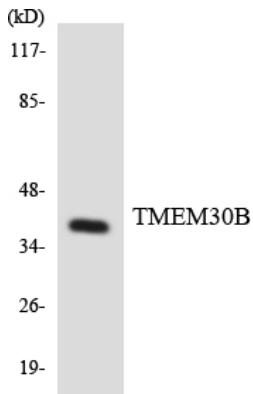
## 연구 분야

세포 생물학

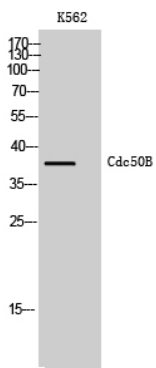
## 이미지 데이터



TMEM30B 항를 사용하여 K562 세포를 웨스턴 블롯 분석했다. 오른쪽은 항편이로 처리했다.



TMEM30B 항를 사용하여 HeLa 세포를 웨스턴 블롯 분석했다.



Cdc50B 다른 항를 이용해 K562 세포를 웨스턴 블롯 분석