

제품명: CDC46 토끼 다클론 항체

카탈로그 번호: APRab08524

연구용 전용

요약

설명	토끼 다클론 항체
숙주	토끼
적용	WB, IHC, ICC/IF, ELISA
반응성	인간 쥐 생체
결합	비결합
변형	수정치 없음
아이소타입	IgG
클론성	다클론
형태	액체
농도	1mg/ml
Storage	Aliquot 하여 -20°C 에 보관(12 개월 유효). 냉동/해동 반복을 피하십시오.
Shipping	Ice bags
버퍼	글리세롤 50%, 보오 단백질 0.5%, 산구방제인 0.02%를 함유한 PBS 용액
정제	천상정제

적용

희석 비율	WB 1:500-1:2000, IHC 1:100-1:300, ICC/IF 1:200-1:1000, ELISA 1:10000-1:20000
분자량	90kDa

항원 정보

유전자명	MCM5
다른 이름	MCM5; CDC46; DNA replication licensing factor MCM5; CDC46 homolog; P1-CDC46
유전자 ID	4174.0
SwissProt ID	P33992
면역원	이 항체는 인간 MCM5 에서 유래한 항원 펩타이드를 사용하여 생성되었습니다. 아민산 범위 21-70

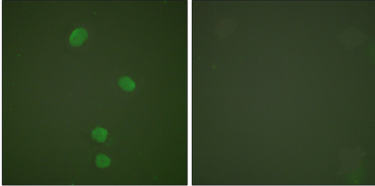
배경

이 유전자에 코딩된 단백질은 *S. cerevisiae* 의 DNA 복제기에 관여하는 단백질 CDC46 단백질 구조로 매우 유사하다. 이 단백질은 큰 단백질인 MCM 계열에 속하며 이 계열의 다른 두 개는 연구 상에서 조작될 수 있다. 이 단백질은 세포주 G0에서 G1/S 기로의 전환에 대한 증가된 세포주기 조절에 적극적으로 관여할 수 있다. [RefSeq 제 2008년 7월, 유성 MCM 계열에 포함 유성 : 1 개 MCM 단백질을 포함]

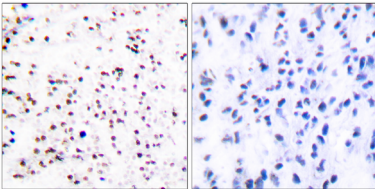
연구 분야

DNA 복제 세포주기G1S; 세포주기G2M DNA;

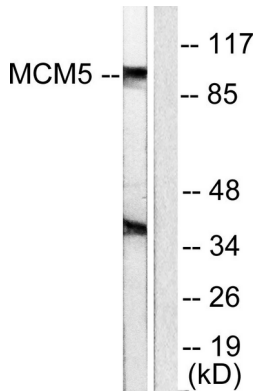
이미지 데이터



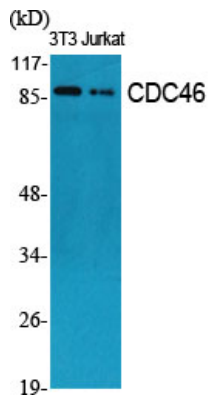
MCM5 항를 이용한 HepG2 세포의 면역형광분석. 오른쪽 그림은 항편이로 처리한 결과입니다.



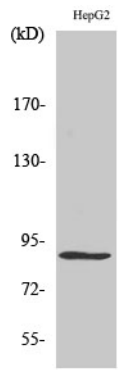
표본에 포함된 안티바디는 MCM5 항를 이용한 면역조직화분석. 오른쪽 그림은 항편이로 처리한 결과입니다.



MCM5 항를 사용하여 HepG2 세포 용액을 위한 단백질 분석입니다. 오른쪽 그림은 항편이로 처리한 결과입니다.



CDC46 다른 항를 이용한 세포에 대한 면역 단백질 분석



CDC46 단백질이 용인 HepG2 세포의 단백질 분석