

제품명: Cdc42EP3 토끼 다클론 항체

카탈로그 번호: APRab08520

연구용 전용

요약

설명	토끼 다클론 항체
숙주	토끼
적용	WB, ELISA
반응성	인간 쥐 생체
결합	비결합
변형	수정치 없음
아이소타입	IgG
클론성	다클론
형태	액체
농도	1mg/ml
Storage	Aliquot 하여 -20°C 에 보관(12개월 유효). 냉동/해동 반복을 피하십시오.
Shipping	Ice bags
버퍼	글세롤 50%, 보르덴탈 0.5%, 산구방제 N 0.02%를 함유한 PBS 용액
정제	천상정제

적용

희석 비율	WB 1:500-1:2000, ELISA 1:20000-1:40000
분자량	26kDa

항원 정보

유전자명	CDC42EP3
다른 이름	CDC42EP3; BORG2; CEP3; Cdc42 effector protein 3; Binder of Rho GTPases 2; MSE55-related Cdc42-binding protein
유전자 ID	10602.0
SwissProt ID	Q9UK12
면역원	인간 Cdc42EP3 의 N-말단 부위에서 유래한 합성 펩타이드

배경

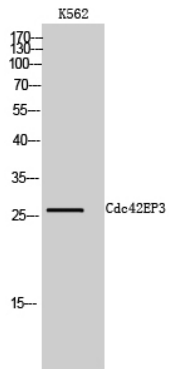
이 유전자는 CRIB(Cdc42, Rac 상호작용할 때를 포함하는 GTP) 대 단백질의 작은 결합 부위를 암호화합니다. 단백질 결합 부위를 CDC42 가 결합하여 작용합니다. 알파 단백질은 유충 등 세균에 대한 면역 반응에 관여합니다. 이 유전자의 유전자는 19 번염색체에 발현됩니다. 대체로 상염색체 유전자로 알려져 있습니다. [RefSeq] 제 2012 년 7 월, 기능 유전자 목록

구에 관여하는 것으로 추정된다. CDC42 의 하위 단계에 작용하여 인돌핀트 조를 유도하고 세포 형태 변화를 일으킬 수 있다. 섬유세포에 유전형질을 유한다. 유점 BORG/CEP 계열에 포함다. 유점 1 계열 CRIB 도메인을 포함다. 소위 GTP 의 작용으로 RHOQ 및 CDC42 외 상 작용하며 SEPT7 과 상호작용한다. 조 특성 상에 높은 발현을 보이고 낮은 발현을 보인다.

연구 분야

-

이미지 데이터



Cdc42EP3 단백질 발현 분석 K562 세포 웨스턴 블롯 분석