

제품명: Cdc23 토끼 다클론 항체

카탈로그 번호: APRab08503

연구용 전용

요약

설명	토끼 다클론 항체
숙주	토끼
적용	WB, ELISA
반응성	인간 쥐 원형
결합	비결합
변형	수정치 없음
아이소타입	IgG
클론성	다클론
형태	액체
농도	1mg/ml
Storage	Aliquot 하여 -20°C 에 보관(12 개월 유효). 냉동/해동 반복을 피하십시오.
Shipping	Ice bags
버퍼	글세롤 50%, 보르덴탈 0.5%, 산구방제 N 0.02% 를 함유한 PBS 용액
정제	천상정제

적용

희석 비율	WB 1:500-1:2000, ELISA 1:10000-1:20000
분자량	69kDa

항원 정보

유전자명	CDC23
다른 이름	CDC23; ANAPC8; Cell division cycle protein 23 homolog; Anaphase-promoting complex subunit 8; APC8; Cyclosome subunit 8
유전자 ID	8697.0
SwissProt ID	Q9UJX2
면역원	이 항체는 인간 APC8 에서 유래한 합성 펩타이드를 사용하여 생성되었습니다. 아미노 범위 251-300

배경

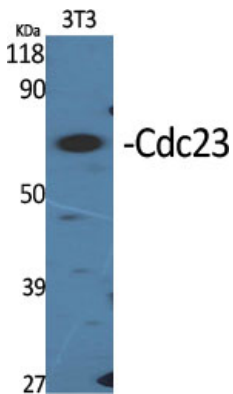
이 유전자에 코딩된 단백질은 G2/M 전기를 통해 세포주기에 필수적인 단백질 Saccharomyces cerevisiae Cdc23 과 높은 유사성을 보입니다. 이 단백질은 8 개의 단백질 단위로 구성된 복합체로 고도로 보존된 촉진 복합체(APC)의 구성요소입니다. APC 는 B 형사클로닌 유전자에 단백질 분리를 담당하는 사이클린-유연한 결합 형을 촉진합니다. 이 단백질 APC 복합체는 3 개 구성은 단백질 단백질

상호에 중한 단백질인 TPR(테트라펩타이드)를 포함한다 [RefSeq 제2008년 7월 9일] 가능 세포주 조절유전체인 후진 복합체(APC/C)의 구성요소로서 세포주 유전체 및 G1 기전을 조절한다. 경호 단백질형 단백질유전체 PTM: 인산화 Thr-556 에 의한 인산화 특유 유전체 발현한다. 유성 APC8/CDC23 계열에 속한다. 유성 9 개의 TPR 반복 서열을 포함한다. 소위 APC/C는 11 개의 소위로 구성된다.

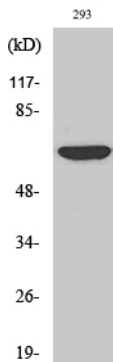
연구 분야

세포주 G1S; 세포주 G2M DNA; 난감성 유전체 단백질형 프라토몬매년차속

이미지 데이터



1:2000 으로 하인 Cdc23 단백질 사용에 양 세포에 대한 웨스턴 블롯 분석을 수행했다



Cdc23 단백질 1:2000 으로 하인 COS7 세포에 대한 웨스턴 블롯 분석을 수행했다