

제품명: Cdc20 토끼 다클론 항체

카탈로그 번호: APRab08502

연구용 전용

요약

설명	토끼 다클론 항체
숙주	토끼
적용	WB, IHC, ICC/IF, ELISA
반응성	인간 위생체
결합	비결합
변형	수정치 없음
아이소타입	IgG
클론성	다클론
형태	액체
농도	1mg/ml
Storage	Aliquot 하여 -20°C 에 보관(12개월 유효). 냉동/해동 반복을 피하십시오.
Shipping	Ice bags
버퍼	글세롤 50%, 보르덴탈 0.5%, 산구방제인 0.02%를 함유한 PBS 용액
정제	천상정제

적용

희석 비율	WB 1:500-1:2000, IHC 1:100-1:300, ICC/IF 1:50-1:200, ELISA 1:10000-1:20000
분자량	50kDa

항원 정보

유전자명	CDC20
다른 이름	CDC20; Cell division cycle protein 20 homolog; p55CDC
유전자 ID	991.0
SwissProt ID	Q12834
면역원	이 항원은 인간 p55CDC 에서 유래한 항원임을 증명되었습니다. 예상 분량: 81-130

배경

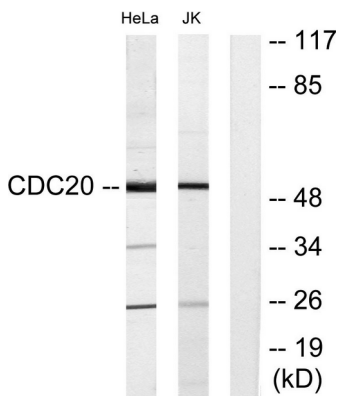
CDC20 은 세포 주기에서 다른 여러 단백질 상호작용을 조절하는 것으로 알려져 있습니다. 이 두 가지 단백질은 유전적으로 결합된 후 이진 핵에 의해 염색체 분리에 필수적입니다 [RefSeq 제 2008 년 7 월, 별도체 함은 G1/S 게에서 작동 단백질은 M 게에서 작동하며 M/G1 전환에 단백질 급하 불됩니다. 가능 후 촉진 복합체 시클린 (APC/C) 의 완전 유전체 제거에 필요하며 함께 결합을 부활시킬 수 있습니다. MAD2L1 에 의해 조절된다. 중에는 MAD2L1-CDC20-APC/C 삼중 복합체가 형성되고 후에는 CDC20-APC/C 이중 복합체가 결합에 항상성입니다. 경

로 단백질형 단백질유형 PTM: 유비퀴틴화(ubiquitination)에 의해 인화 PTM: 방치(ubiquitination)에 의해 인화 유성WD 변 CDC20/Fizzy 계열에 속함 유성 7 개의 WD 변을 포함 소위 CDC20, CDC27, SPATC1 및 TUBG1 과함칭형 SPATC1 과상속(overexpression), MAD2L1 및 BUB1B 과상속함 . 인화형 APC/C 과상속함

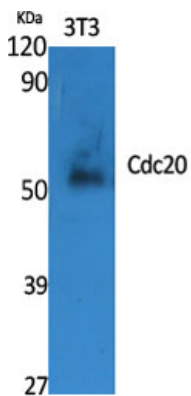
연구 분야

세포주기 G1S; 세포주기 G2M DNA; 난자감염을 유발하는 단백질

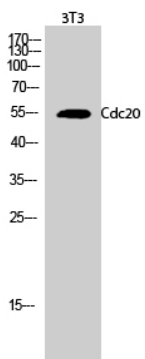
이미지 데이터



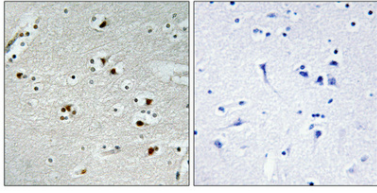
Jurkat 세포와 HeLa 세포를 p53 CDC 항체를 사용하여 Western blot 분석한다. 오른쪽은 항체이로 분석한다



1:2000 으로 희석된 Cdc20 항체를 사용하여 양 세포에 대한 Western blot 분석을 수행한다



1:2000 으로 희석된 Cdc20 항체를 사용하여 3T3 세포를 위한 Western blot 분석한다



표면 단백질의 조직면역조직화학염색은 1:100으로 하여 4°C에서 1시간 반응시켰다. 항체는 고염 Tris-EDTA, pH 8.0 용액에 용해했다. 음성 대조(음성)은 항체를 면역원 없이로 전환하여 있었다.