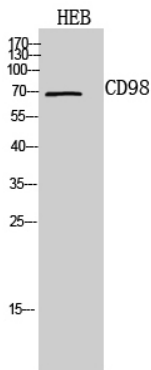


같은중 아미노산 나뉠비적고전상수생에관함다.LAT1 및LAT2 의세포막의유및표지에관함다.SLC7A6 또는SLC7A7 과결합경우 아미노수생에대한역송기을통하여넌 글루타민산의역송하며 세포외아미노산과환하여이온분출에영을미침다.L-아미노수생을통하여세포장벽(HEVEC)에서신질수생에관함다.정사표및정사표생에발주임다.SLC7A5/LAT1 과결합경우 할 정을중L-포아수생과같은조아세포를통감사호인 트로포트류(T3) 및트류(T4) 수생에관함다.L-사타인또는D,L-호사타인복합체로부터 될경매탈(MeHg) 흡에관하여금어온항상및독에중환이을함다.SLC7A5 또는SLC7A8 과결합경우 L-나로사타인(L-CNSO)의세포를통하여신질수생통에서정사표 나로사타인의세포활에관함다.ICAM1 과함게 세포내신질생및정사표에서정사표에LAT2 수생을조함다.SLC7A5 와결합경우 할에서명우크-큐을수생는데중환이을하며내출혈-명정을통함다.발천유 PHA 지후후기 말정혈기 림프에발이유됨다.분을위하지단삼아세포에DNA 함이최화는사제발에중함다.PMA 외같은온체를방치하면정사표, 세포외유용광세포에서발천및흡기추됨다(정사표PubMed:11840567, 가타(Na+) 전하에서유농중함때이온흡기여됨다.유성SLC3A 수생기을함다., 세포내유1 단세포4 단세포의발는분화에서정사표분출을회함다.SLC7A5 또는SLC7A8 과결합세포에관함다.태반정사표에관함다.세포정사표에신질로위함(유성기준). 신장근세포및정사표의기추에서SLC7A8/LAT2 와함게관함다.뇌모탈내세포의내정사표외양모에서발됨다.소위 당된중환이비당된경환이함다.결합이정사표(SLC7A5, SLC7A6, SLC7A7, SLC7A8, SLC7A10 또는SLC7A11). 카호관유수생기을호함다.FAM57A/CT120 및CAM1 과상호함다.배아1 연대(연2/배아1, 연3/배아1, 연5/배아1 및연6/배아1)과저적로특적로결함다.연4/배아1 과최한로결함다.조특성 강한도조에서발천며 신장 태반및환에서정사표는수준로, 흥에서정사표는수준로결함다.암기동태에서발천은신에서중분유하게강함다.HUVECS 에서발천며 후기 말정혈기 림프유기 삼아세포에서정사표는수준로발됨다.또한태간원 발천상세포정사표에서도발됨다.명사표오정사표세포인Caco2-BBE 에서발됨다.

연구 분야

-

이미지 데이터



CD98 단백질이 있는 HEB 세포의 단백질 분석. 이항체는 1:20000 오탁하였다.