

**제품명: CD93** 토끼 다클론 항체

**카탈로그 번호: APRab08488**

연구용 전용

## 요약

설명	토끼 다클론 항체
숙주	토끼
적용	WB, ELISA
반응성	인간 쥐 마우스
결합	비결합
변형	수정치 없음
아이소타입	IgG
클론성	다클론
형태	액체
농도	1mg/ml
Storage	Aliquot 하여 $-20^{\circ}\text{C}$ 에 보관(12개월 유효). 냉동/해동 반복을 피하십시오.
Shipping	Ice bags
버퍼	글세롤 50%, 보오덴탈 0.5%, 산구방제 N 0.02%를 함유한 PBS 용액
정제	천상정제

## 적용

희석 비율	WB 1:500-1:2000, ELISA 1:5000-1:20000
분자량	110-120kDa

## 항원 정보

유전자명	CD93 CD93; C1QR1; MXRA4; Complement component C1q receptor; C1q/MBL/SPA receptor;
다른 이름	C1qR; C1qR(p); C1qRp; CDw93; Complement component 1 q subcomponent receptor 1; Matrix-remodeling-associated protein 4; CD93
유전자 ID	22918.0
SwissProt ID	Q9NPY3
면역원	이 항원은 인간 CD93의 N-말단에서 유래한 단백질을 사용하여 생성되었습니다. 아민산 범위 191-240

## 배경

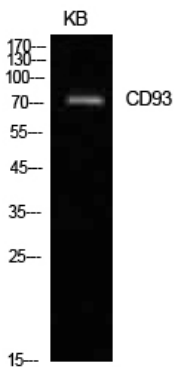
이 유전자에 의해 생성되는 단백질은 세포 표면 단백질이며, 형질 전환된 원핵 세포를 특이적으로 인식합니다. 이 단백질은 C1q의 수용체로 작용하는 세포 접착 및 세포 분열에 관여하는 것으로 생각됩니다.

. 이 단백질은 세포 내 신호 전달 경로인 PI3K/Akt/mTOR 경로를 활성화시키는 것으로 알려져 있습니다. [RefSeq] 제 2008년 7월 주위 때부터 콜린 수치가  
 불규칙하다. 주위 PubMed:11994479 에 따르면 C1q는 C1QR1 의 리간드이다. 기능 C1q, 맨스갈렉틴 (MBL2) 및 매개체 단백질 A (SPA) 의 수치는 다른 수치를 포함하여 구  
 요. 기능성 리간드와 상호작용을 통해 단백질 및 다른 단백질 분자를 매개할 수 있다. 시간적 조절을 할 수 있다. PTM: N- 및 O- 글리코실화 유형 1 개, C-형 단백질 포함 유형 5 개, EGF 유 도 단백 포함 소위 HCV 코 단백질 상호작용 조직 특성 내 세포 할당 단백질 및 중외골골계에서 높은 발현을 보이는 관계에서 밝혀지지 않음

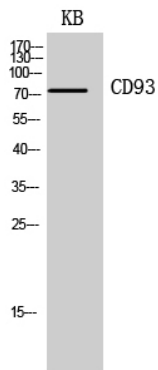
## 연구 분야

-

## 이미지 데이터



CD93 단백질 발현을 확인하기 위해 웨스턴 블롯 분석을 실시하였다. (1:20000 희석) (1:20000 희석)



CD93 단백질 발현을 확인하기 위해 웨스턴 블롯 분석을 실시하였다. (1:20000 희석) (1:20000 희석)