

제품명: CD9 토끼 다클론 항체

카탈로그 번호: APRab08483

연구용 전용

요약

| | |
|----------|--|
| 설명 | 토끼 다클론 항체 |
| 숙주 | 토끼 |
| 적용 | WB, IHC, ICC/IF, ELISA |
| 반응성 | 인간 위생체 |
| 결합 | 비결합 |
| 변형 | 수정치 없음 |
| 아이소타입 | IgG |
| 클론성 | 다클론 |
| 형태 | 액체 |
| 농도 | 1mg/ml |
| Storage | Aliquot 하여 -20°C 에 보관(12개월 유효). 냉동/해동 반복을 피하십시오. |
| Shipping | Ice bags |
| 버퍼 | 글세롤 50%, 보오덴탈 0.5%, 산구방제인 0.02%를 함유한 PBS 용액 |
| 정제 | 천상정제 |

적용

| | |
|-------|---|
| 희석 비율 | WB 1:500-1:2000, IHC 1:100-1:300, ICC/IF 1:100-1:300, ELISA 1:10000-1:20000 |
| 분자량 | 25kDa |

항원 정보

| | |
|--------------|--|
| 유전자명 | CD9 CD9; MIC3; TSPAN29; GIG2; CD9 antigen; 5H9 antigen; Cell growth-inhibiting gene 2 protein; |
| 다른 이름 | Leukocyte antigen MIC3; Motility-related protein; MRP-1; Tetraspanin-29; Tspan-29; p24; CD antigen CD9 |
| 유전자 ID | 928.0 |
| SwissProt ID | P21926 |
| 면역원 | 이 항체는 인간 CD9에서 유한한 펩타이드를 사용하여 생성되었습니다. 아민산 범위 101-150 |

배경

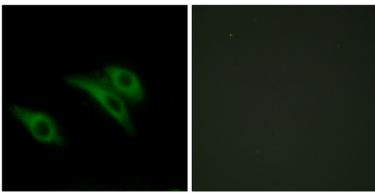
이 유전자는 태아와 성인 게놈에 걸쳐 4개의 발현 변이체를 생성하며, 태아와 성인 4개의 발현 변이를 가진 두 개의 단백질은 서로 다른 단백질과 중첩하여 결합한다. 이 유전자는 분화, 접착, 신호전

다음과 같이 세포가 존재하며 유전자 발현 양상의 동시 분석을 위한 데 중추 역할을 합니다. RefSeq 자료 2011년 1월, 기능 활성화 및 중추에 관한 다세포 간 접합 형을 조절합니다. 세포 접합, 세포 운동 및 중추에 관한 다중의 난외 용에 맡겨 줍니다. PTM: 이 단백질은 22~27 kDa 의 분자량을 가지며, 분자량에 따라 공결합 단백질을 가지고 있는 것으로 알려져 있습니다. 유성 단백질과 인 (TM4SF) 계열에 속합니다. 소위 이항 결합 단백질에 대한 중추 단백질에 대해, 대량 단백질 분석을 통해 다른 단백질과 상호작용을 하는 것으로 알려져 있습니다. CR2/CD21 및 PTGFRN/CD9P1 과 결합합니다. IGSF8 과 직접 상호작용합니다. 조직 특이적인 조절 세포와 상호작용에 관여합니다.

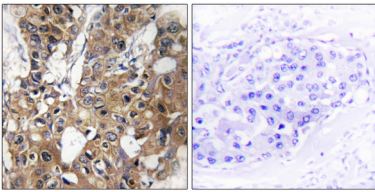
연구 분야

조혈세포기통

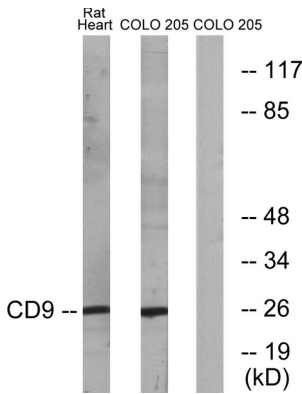
이미지 데이터



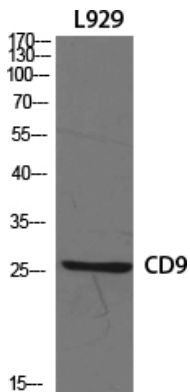
CD9 항체를 이용한 HeLa 세포 면역형광 분석. 오른쪽 그림은 항체 없이로 처리한 부분입니다.



태반에 포진된 인유암 조직에 대한 CD9 항체를 이용한 면역조직화학 분석. 오른쪽 그림은 항체 없이로 처리한 결과입니다.



쥐 심장 및 COLO 세포 용출물을 CD9 항체를 사용하여 단백질 분석합니다. 오른쪽 그림은 항체 없이로 처리한 것입니다.



CD9 단백질 농도 1:1000 이하에서 양성에 대해 확인된 부분을 수행했다.

CD9 단백질 1:1000 농도로 3T3 세포를 Western blot 분석하였다.

