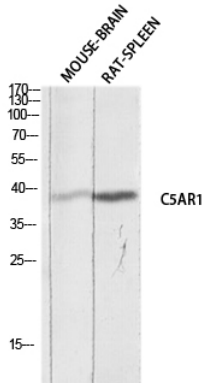


1 개요에 해당

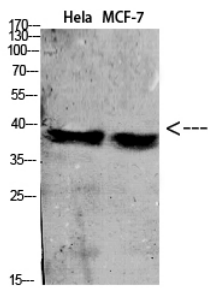
연구 분야

신경생리, 수면생리학, 뇌 및 연구 방법

이미지 데이터



C5AR1 항를 사용하여 마우스 뇌와 쥐 비장 조직을 웨스턴 블롯 분석했다. 항는 1:1000 으로 확인되고, 이항는 1:20000 으로 확인했다.



양한 세포에 대해 1:1000 으로 확인 항를 사용하여 웨스턴 블롯 분석을 수행했다. 이항는 1:20000 으로 확인했다.