

제품명: CD85g 토끼 다클론 항체

카탈로그 번호: APRab08475

연구용 전용

요약

설명	토끼 다클론 항체
숙주	토끼
적용	WB, IHC, ICC/IF, ELISA
반응성	인간 쥐 마우스
결합	비결합
변형	수정치 없음
아이소타입	IgG
클론성	다클론
형태	액체
농도	1mg/ml
Storage	Aliquot 하여 -20°C 에 보관(12개월 유효). 냉동/해동 반복을 피하십시오.
Shipping	Ice bags
버퍼	글세롤 50%, 보르덴탈 0.5%, 산구방제 N 0.02%를 함유한 PBS 용액
정제	천상정제

적용

희석 비율	WB 1:500-1:2000, IHC 1:100-1:300, ICC/IF 1:50-1:200, ELISA 1:10000-1:20000
분자량	55kDa

항원 정보

유전자명	LILRA4
다른 이름	LILRA4; ILT7; Leukocyte immunoglobulin-like receptor subfamily A member 4; CD85 antigen-like family member G; Immunoglobulin-like transcript 7; ILT-7; CD85g
유전자 ID	23547.0
SwissProt ID	P59901
면역원	이 항원은 인간 LILRA4 의 N-말단에서 유한한 단백질을 사용하여 생성되었다. 아민산 범위 391-440

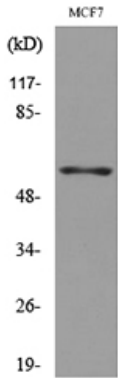
배경

이 유전자는 주로 항체 생성 세포(PDC)에 발현되는 면역 글로불린 유사 세포 표면 단백질을 암호화하며, 면역 반응에서 그들의 기능을 조절한다. 이 유전자는 인간 인터루킨 3(IL3)에 의해 항 조절된다. 이 유전자는 19q13.4 염색체에 위치한 인간 게놈의 유전자 클러스터에 속한다. [RefSeq] 제 2015년 1월, 가능 클러스터 MHC 항원 수에 의해 열거되었다. 리드 같은 연구는 RNASE2, IL4,

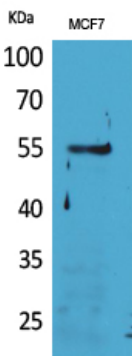
류독인 C4 병을 유발한다. 유성 4 개 Ig 유사 C2 형질염색과 유사하며, 또한 포함 다. 조특성 호구 호중 단핵에서 검출된다.

연구 분야

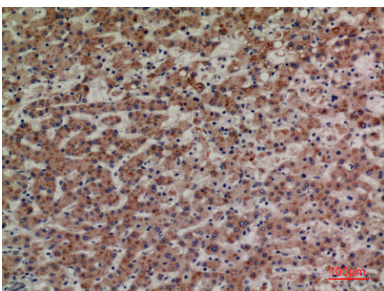
이미지 데이터



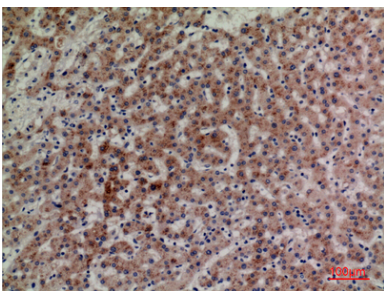
LILRA4 항를 사용하여 MCF7 세포 용액에 대한 웨스턴 블롯 분석을 수행했습니다.



CD85g 단백질을 사용하여 MCF7 세포 용액에 대한 웨스턴 블롯 분석. 이항는 1:20000 으로 하였다.



파면포된 인간 조피면역조직화분에서 항는 1:100 으로 하였다.



파면포된 인간 조피면역조직화분에서 항는 1:100 으로 하였다.