

제품명: CD85d 토끼 다클론 항체

카탈로그 번호: APRab08473

연구용 전용

요약

설명	토끼 다클론 항체
숙주	토끼
적용	WB, ELISA
반응성	인간 쥐 마우스
결합	비결합
변형	수정되지 않음
아이소타입	IgG
클론성	다클론
형태	액체
농도	1mg/ml
Storage	Aliquot 하여 -20°C 에 보관(12개월 유효). 냉동/해동 반복을 피하십시오.
Shipping	Ice bags
버퍼	글리세롤 50%, 보온단백질 0.5%, 산기방부제 N 0.02%를 함유한 PBS 용액
정제	천상정제

적용

희석 비율	WB 1:500-1:2000, ELISA 1:5000-1:20000
분자량	66kDa

항원 정보

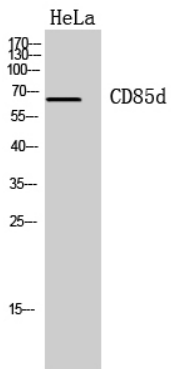
유전자명	LILRB2
다른 이름	LILRB2; ILT4; LIR2; MIR10; Leukocyte immunoglobulin-like receptor subfamily B member 2; LIR-2; Leukocyte immunoglobulin-like receptor 2; CD85 antigen-like family member D; Immunoglobulin-like transcript 4; ILT-4; Monocyte/macrophage immunoglobulin-like receptor 10; MIR-10; CD85d
유전자 ID	10288.0
SwissProt ID	Q8N423
면역원	이 항체는 인간 LILRB2의 비영양성 유한량 단백질을 용해성 단백질로 생성되었습니다. 아민산 범위 121-170

배경

이 유전자는 비활성면역글로블린유사수용체(LIR) 계열에 속하며 염색체19q13.4 영역에 유전자 클러스터되어 발현된다. 이 유전자가 코딩하는 단백질은 LIR 수용체와 B 영역에 속하며 두가닥 또는 네가닥의 세포외면역글로블린도메인, 막통과도메인 그리고 두가닥 또는 네가닥의 세포내면역글로블린용체(타수) 결합역역도메인(TIM)를 포함한다. 이 수용체는 면역세포에 결합하여 항원제시체의 MHC 클러스터 분에 결합하고 면역반응자를 억제하는 용산성을 전한다. 이는 염증반응과 세포독성을 조절하여 면역반응을 정교하게 면역반응을 제한하는 역할을 하는 것으로 생각된다. 이 유전자는 새로운 아형을 코딩하는 여러 변이체를 포함한다. [RefSeq 저널 2008년 7월, 도메인 면역글로블린용체(타수) 결합역역도메인(TIM)라고 하는 세질도메인 3 가를 포함한다. 이 도메인은 세포면역 조절에 관여한다. 안화인 TIM 도메인은 약 SH2 함유 안화인 SH2 도메인에 결합할 수 있다. 가능 클러스터 MHC 항원 수용체이다. 광범위한 HLA-A, HLA-B, HLA-C 및 HLA-G 대립형을 포함한다. 면역반응에 대한 조절 및 상별에 관여한다. 클러스터 MHC 항원에 결합하여 CD8A 외경을 포함한다. FCGR1A 매개 세포면역 조절 및 세포내 독성 반응에 관여한다. PTM: 타수 잔기에서 안화인이다. PTPN6 에 의해 인산화됨. 유형 4 가 IgG 유 IC2 항면역글로블린 유사 도메인을 포함, 소위 안화인 PTPN6 에 결합함. FCGR1A 에 결합함. 조직 특이성 단백질은 B 세포에 발현되며 수상세포에는 더 높은 수준으로 발현됨. 자연살해(NK) 세포에 더 낮은 수준으로 결합됨.

연구 분야

이미지 데이터



CD85d 단백질 양을 이용한 HeLa 세포 웨스턴 블롯 분석. 차양은 1:20000 으로 하였습니다.