

제품명: CD74 토끼 다클론 항체

카탈로그 번호: APRab08451

연구용 전용

요약

설명	토끼 다클론 항체
숙주	토끼
적용	WB, IHC, ICC/IF, ELISA
반응성	인간 췌장
결합	비결합
변형	수정치 없음
아이소타입	IgG
클론성	다클론
형태	액체
농도	1mg/ml
Storage	Aliquot 하여 -20°C 에 보관(12개월 유효). 냉동/해동 반복을 피하십시오.
Shipping	Ice bags
버퍼	글리세롤 50%, 보르덴탈 0.5%, 산구방제 N 0.02%를 함유한 PBS 용액
정제	천상정제

적용

희석 비율	WB 1:500-1:2000, IHC 1:100-1:300, ICC/IF 1:50-1:200, ELISA 1:10000-1:20000
분자량	33kDa

항원 정보

유전자명	CD74
다른 이름	CD74; DHLAG; HLA class II histocompatibility antigen gamma chain; HLA-DR antigens-associated invariant chain; Ia antigen-associated invariant chain; li; p33; CD74
유전자 ID	972.0
SwissProt ID	P04233
면역원	이 항원은 인간 CD74의 내부에서 유한한 펩타이드를 사용하여 생성됩니다. 아민산 범위 161-210

배경

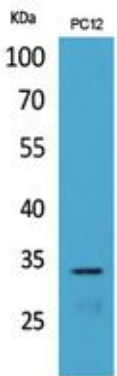
이 유전자에 코딩된 단백질은 항주조직항원(MHC)과 결합하여 면역계 항원을 잘라 중화시킵니다. 또한 이 단백질은 주요 인대세포 항원(MIF)의 세포 표면 수용체 역할을 하며 MIF 가 단백질 결합 부위를 갖도록 유도합니다. 단백질 말단은 저분자량(APP)과 상호작용하여 알파베타(Aβ) 생성을 억제합니다. 인간 단백질 코딩은 유전자 클러스터의 변이체와

연되었다[RefSeq 제공 2011년 8월]. 기능 MHC 클러스터 항원차에서 중한 역할을 하며 합성주입이 없는 클러스터 알파 베타 중량을 포함하는 인장하고 이 항원을 소위에서 클러스터 편이 드림이 일어나는 극도로 얇은 것을 포함한다. 유성 타겟물인 유형 1 도인 1 기를 포함한다. 소위 3 기의 알파 베타 결합이 중량으로 구성된 9 개 베타 사슬로 이루어진 단백질이다.

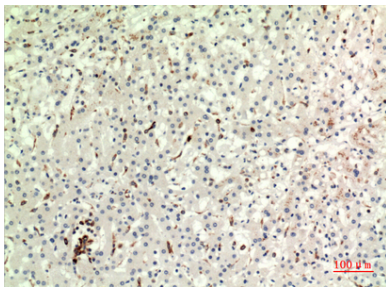
연구 분야

항원차 및 세포

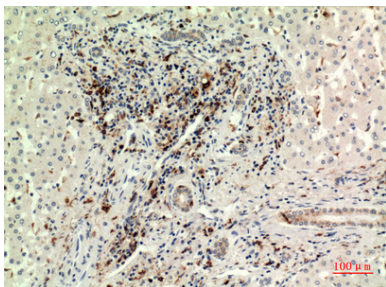
이미지 데이터



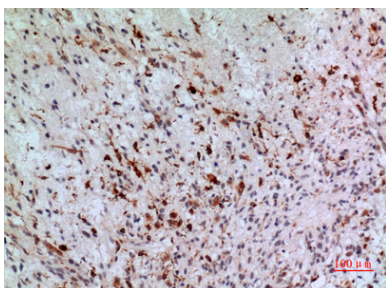
CD74 단백질이 용인 PC12 세포의 웨스턴 블롯 분석. 약량은 1:20000로 하였다.



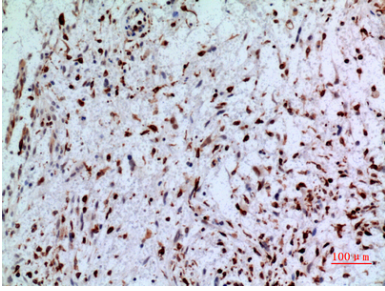
파편에 포함된 인간 조직의 면역조직화학 분석. 약량은 1:100로 하였다.



파편에 포함된 인간 조직의 면역조직화학 분석. 약량은 1:100로 하였다.



파편에 포함된 인간 조직의 면역조직화학 분석. 약량은 1:100로 하였다.



표면세포인간뇌면역조직분리항체는1:100으로확실했다.