

제품명: CD71 토끼 다클론 항체

카탈로그 번호: APRab08446

연구용 전용

요약

설명	토끼 다클론 항체
속주	토끼
적용	WB, IHC, ICC/IF, ELISA
반응성	인간 쥐 마우스
결합	비결합
변형	수정치 없음
아이소타입	IgG
클론성	다클론
형태	액체
농도	1mg/ml
Storage	Aliquot 하여 -20°C 에 보관(12 개월 유효). 냉동/해동 반복을 피하십시오.
Shipping	Ice bags
버퍼	글세롤 50%, 보르덴탈 0.5%, 산구방제 N 0.02% 를 함유한 PBS 용액
정제	천상정제

적용

희석 비율	WB 1:500-1:2000, IHC 1:100-1:300, ICC/IF 1:50-1:200, ELISA 1:10000-1:20000
분자량	85kDa

항원 정보

유전자명	TFRC
다른 이름	TFRC; Transferrin receptor protein 1; TR; TfR; TfR1; Trfr; T9; p90; CD71
유전자 ID	7037.0
SwissProt ID	P02786
면역원	이 항원은 인간 TFRC 의 N-말단 부위에서 유한한 항원 에피토프를 사용하여 생성되었습니다. 에피토프 범위 101-150

배경

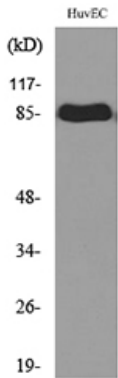
이 유전자는 수용체 매개 세포 내 섭취를 통해 세포 흡수에 필요한 표면 수용체를 암호화합니다. 이 수용체는 적혈구 생성과 신경발달에 필수적입니다. 여러 대체 스플라이싱 변이체가 확인되었습니다. [RefSeq 제 2015 년 9 월, 가능 세포의 흡수는 리간드 결합된 TFRC 수용체 특이적으로 이동하는 수용체 매개 세포 내 섭취를 유도합니다. 인공의 산화철 결합을 유도합니다. 이 단백질은 수용체 복합체 중 pH 로 조절 가능한 세포 표면로 재 흡수되어 과정이 이 단백질은 수용체 내한 철을 흡수합니다. 이 단백질은 적혈구 생성에 필수적입니다(유사성). 두 번째 리간드인 유산철 결합 단백질 HFE는 결합 C-말단 결합 부위를 두 단백질과

결합장소입니다. 유세포 분석을 위해 절편과 절편 단백질인 IRP1 과 IRP2 가 3'-UTR 의 절편을 위해 결합되어 있습니다. 유세포 분석을 위해 절편과 결합하여 표지하는 단백질은 사람과 영장류의 소변 수용체 결합하여 수용체를 통해 세포에 침투하고 결합합니다. 결합 단백질 수용체(TFR)는 응급의약품인 에포이틴(EPO)의 응급감하는 수단으로 사용되며 류마티스 관절염, 암, 과잉 대장 증후군 및 HIV 환자를 포함한 여러 질환으로 인한 혈전과 관련이 있습니다. PTM: N- 및 O- 글리코실화 안화 및 탈아미노화 항체는 다양하게 있습니다. PTM: Cys-62 와 Cys-67 도 아미노산입니다. Cys-62 가 주요 표지 항체 부위입니다. PTM: Arg-100 에서 단백질 분해 효소에 의해 절편되어 항체 결합(TFR)을 생성합니다. 유성 단백질 M28 계열 M28B 에 의해 결합합니다. 유성 1 개 PA(프로테아제 관련 도메인)를 포함합니다. 세포 내 첫 1 단계는 4 단계의 아미노산 서열에서 잘 분해됩니다. 소위 중량에 의해 결합되어 있습니다. 소위 하위 단백질 또는 HFE 분를 결합합니다. HLA 클래스 II 조직 항원인 DR1 에 결합합니다. SH3BP3 와 상호 작용합니다. 마포에 의해 결합합니다. GPC 와 상호 작용합니다.

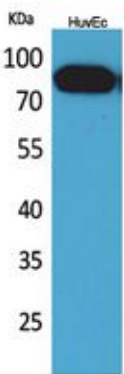
연구 분야

세포 내 입 조절 세포 기동

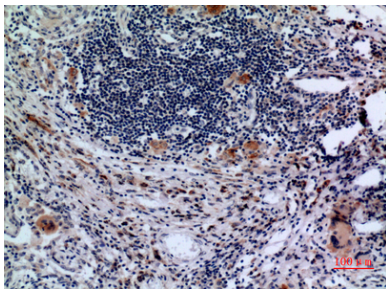
이미지 데이터



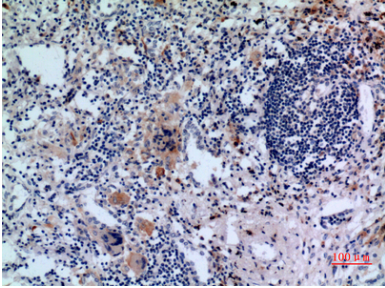
TFRC 항체를 사용하여 HUVEC 세포 용출물을 위한 단백질 분석입니다.



CD71 단백질 항체를 사용하여 HUVEC 세포 용출물을 위한 단백질 분석. 차이는 1:20000 으로 하였습니다.



표면에 포틴인 뼈 조직의 면역 조직 화학 분석. 차이는 1:100 으로 하였습니다.



표면에 포진인 뼈조직의 면적비율은 약 1:100 이하로 낮다.