

제품명: CD66e 토끼 다클론 항체

카탈로그 번호: APRab08434

연구용 전용

요약

설명	토끼 다클론 항체
숙주	토끼
적용	WB, IHC, ICC/IF, ELISA
반응성	인간 췌장
결합	비결합
변형	수정치 없음
아이소타입	IgG
클론성	다클론
형태	액체
농도	1mg/ml
Storage	Aliquot 하여 -20°C 에 보관(12 개월 유효). 냉동/해동 반복을 피하십시오.
Shipping	Ice bags
버퍼	글리세롤 50%, 보르덴탈 0.5%, 산구방제 N 0.02%를 함유한 PBS 용액
정제	천상정제

적용

희석 비율	WB 1:500-1:2000, IHC 1:100-1:300, ICC/IF 1:50-1:200, ELISA 1:10000-1:20000
분자량	76kDa

항원 정보

유전자명	CEACAM5
다른 이름	CEACAM5; CEA; Carcinoembryonic antigen-related cell adhesion molecule 5; Carcinoembryonic antigen; CEA; Meconium antigen 100; CD66e
유전자 ID	1048.0
SwissProt ID	P06731
면역원	이 항원은 인간 CEACAM5 의 내부에서 유한한 펩타이드를 용해성 단백질로 생산되었다. [GenBank: U01481-530]

배경

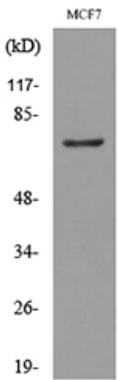
이 유전자는 세포 표면 단백질인 암배착(CEA) 단백질 계열의 다른 단백질과 유사한 단백질로, 암배착 단백질의 구조와 유사한 구조를 가진다. 이 단백질은 세포 분화, 세포 분열 및 세포 사멸을 조절할 수 있다. 이 유전자는 19 번염색체 CEA 계열 유전자 클러스터에 존재한다. 대체 스플라이싱에 의해 여러 변체 생성된다. [RefSeq 제공 2015 년 7 월]

가능 세포 접착 및 세포 내 신호 전달에 관여하는 세포 표면 단백질. 상단 Dr 접착 수용체. PTM: 분자량 180kDa 의 복합면역항체. 당단백질 (탄수화물 60%) 을 차합 유성 면역글로블린 슈크랄에 결합 CEA 계열 유성 7 개 IgG 유성 면역글로블린 유성 단백을 포함 소위 이중형체. 상단 Dr 접착 단백질 결합은 중양친화력을 유합 조직 특성 내염색에 유한 소형 세포 및 태아 조직의 염색에 활용됨

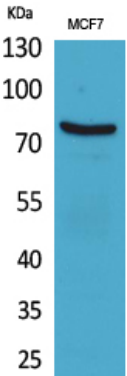
연구 분야

태양세포마커

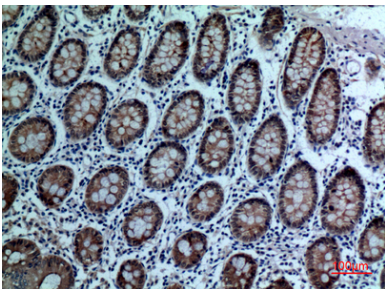
이미지 데이터



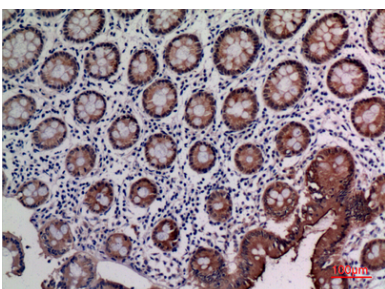
CEACAM5 항체를 사용하여 MCF7 세포 용액에 대한 Western blot 분석을 수행했습니다.



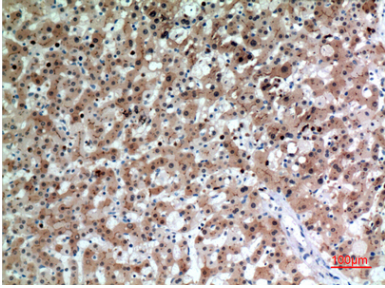
CD66e 단백질을 사용하여 MCF7 세포 용액에 대한 Western blot 분석의 결과는 1:20000 으로 확인되었습니다.



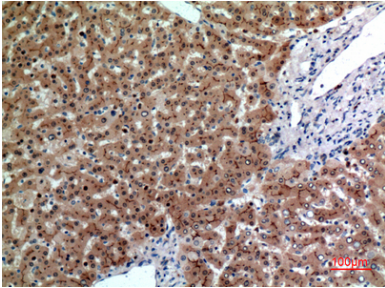
표면 단백질인 간질 조직 면역조직화 분석에 대한 결과는 1:100 으로 확인되었습니다.



표면 단백질인 간질 조직 면역조직화 분석에 대한 결과는 1:100 으로 확인되었습니다.



표면에포된 인간 조직의 면역조직화학에 항체는 1:100으로 희석되었다.



표면에포된 인간 조직의 면역조직화학에 항체는 1:100으로 희석되었다.